

Boletín estadístico APV
Diciembre de 2023

VALENCIA

SAGUNTO



VALENCIA
SAGUNTO
GANDIA

GANDIA

ÍNDICE

1. RESUMEN MAGNITUDES BÁSICAS DEL TRÁFICO.....	3
2. COMENTARIOS SOBRE EL ANÁLISIS DEL TRÁFICO	5
3. MAGNITUDES BÁSICAS AUTORIDAD PORTUARIA DE VALENCIA	
3.1 Magnitudes Básicas de Tráfico	6
3.2 Clasificación de las mercancías según su Naturaleza y Uso	7
4. TRÁFICO POR FORMA DE PRESENTACIÓN (TOTAL APV)	
4.1 Granel Líquido	8
4.2 Granel Sólido	9
4.3 Mercancía General no Containerizada	10
4.4 Mercancía General Containerizada	11
5. TRÁFICO DE CONTENEDORES	12
6. TRÁFICO RORO	13
7. TRÁFICO DE PASAJEROS	13
8. TRÁFICO DE BUQUES	14
9. TRÁFICO POR MODO DE TRANSPORTE	14
10. TRÁFICO SEGÚN ORIGEN Y DESTINO	
10.1 Tráfico por Áreas Geográficas (toneladas).....	15
10.2 Tráfico por Áreas Geográficas (TEU).....	16
10.3 Tráfico por Países (toneladas).....	17
10.4 Tráfico por Países (TEU).....	18
11. DESGLOSE POR PUERTOS	
11.1 Puerto de Valencia	
11.1.1 Magnitudes Básicas de Tráfico	19
11.1.2 Clasificación de las mercancías según su Naturaleza y Uso	20
11.2. Puerto de Sagunto	
11.2.1 Magnitudes Básicas de Tráfico	21
11.2.2 Clasificación de las mercancías según su Naturaleza y Uso	22
11.3. Puerto de Gandía	
11.3.1 Magnitudes Básicas de Tráfico	23
11.3.2 Clasificación de las mercancías según su Naturaleza y Uso	24

Anexo I: Tráfico en tránsito APV

Anexo II: Tráfico en tránsito Puerto de Valencia

Anexo III: Tráfico en tránsito Puerto de Sagunto

Anexo IV: Tráfico en tránsito Puerto de Gandía

1. RESUMEN MAGNITUDES BÁSICAS DE TRÁFICO

	2022	2023	Δ23/22 dic acum	Δ23/22 nov acum	Tendencia Anual
AUTORIDAD PORTUARIA DE VALENCIA					
Tráfico total (t)	79.365.729	77.163.936	-2,77%	-3,61%	-2,77%
Granel Líquido	5.819.229	5.296.951	-8,98%	-5,88%	-8,98%
Granel Sólido	2.255.164	2.465.568	9,33%	7,39%	9,33%
Mercancía No Containerizada	14.763.010	15.310.254	3,71%	3,99%	3,71%
Mercancía Containerizada	56.125.555	53.673.651	-4,37%	-5,91%	-4,37%
Pesca	1.053	1.114	5,77%	7,92%	5,77%
Avituallamiento	401.718	416.398	3,65%	7,11%	3,65%
Buque (ud)	7.521	7.575	0,72%	0,92%	0,72%
G.T.	291.259.080	302.474.267	3,85%	4,20%	3,85%
Contenedores (TEU)	5.052.272	4.796.985	-5,05%	-6,51%	-5,05%
Pasajeros (ud)	1.373.552	1.558.180	13,44%	12,54%	13,44%
Línea Regular	750.499	776.900	3,52%	3,24%	3,52%
Cruceros	623.053	781.280	25,40%	23,11%	25,40%
Automóviles (ud)	603.566	643.151	6,56%	9,19%	6,56%
Tráfico RoRo (toneladas)	12.946.088	13.272.265	2,52%	2,63%	2,52%
UTIs	473.973	479.783	1,23%	1,05%	1,23%
Tráfico Ferroviario (toneladas)	3.092.702	3.147.133	1,76%	3,65%	1,76%
TEU	233.771	235.504	0,74%	1,05%	0,74%
Vehículos	17.998	55.259	207,03%	241,67%	207,03%

1. RESUMEN MAGNITUDES BÁSICAS DE TRÁFICO

	2022	2023	Δ23/22 dic acum	Δ23/22 nov acum	Tendencia Anual
PUERTO DE VALENCIA					
Tráfico total (t)	69.753.379	68.002.282	-2,51%	-3,86%	-2,51%
Granel Líquido	1.421.367	1.527.237	7,45%	3,80%	7,45%
Granel Sólido	1.500.657	1.749.918	16,61%	13,08%	16,61%
Mercancía No Containerizada	10.838.893	11.179.056	3,14%	3,21%	3,14%
Mercancía Containerizada	55.615.168	53.156.621	-4,42%	-5,98%	-4,42%
Pesca	260	276	6,30%	9,03%	6,30%
Avituallamiento	377.034	389.174	3,22%	6,89%	3,22%
Buque (ud)	6.171	6.228	0,92%	0,98%	0,92%
G.T.	261.771.244	270.722.989	3,42%	3,58%	3,42%
Contenedores (TEU)	4.996.782	4.739.127	-5,16%	-6,63%	-5,16%
Pasajeros (ud)	1.373.552	1.558.180	13,44%	12,54%	13,44%
Línea Regular	750.499	776.900	3,52%	3,24%	3,52%
Cruceros	623.053	781.280	25,40%	23,11%	25,40%
Automóviles (ud)	487.961	478.902	-1,86%	0,15%	-1,86%
Tráfico RoRo (toneladas)	11.439.564	11.676.103	2,07%	2,03%	2,07%
UTIs	428.582	429.553	0,23%	-0,14%	0,23%
Tráfico Ferroviario (toneladas)	2.208.639	2.198.956	-0,44%	0,94%	-0,44%
TEU	233.771	235.504	0,74%	1,05%	0,74%
Vehículos	17.998	55.259	207,03%	241,67%	207,03%
PUERTO DE SAGUNTO					
Tráfico total (t)	9.362.069	8.964.803	-4,24%	-1,20%	-4,24%
Granel Líquido	4.397.862	3.769.714	-14,28%	-9,12%	-14,28%
Granel Sólido	750.293	711.514	-5,17%	-3,89%	-5,17%
Mercancía No Containerizada	3.680.391	3.940.862	7,08%	8,19%	7,08%
Mercancía Containerizada	510.363	517.030	1,31%	2,59%	1,31%
Pesca	65	11	-83,14%	-82,68%	-83,14%
Avituallamiento	23.095	25.672	11,16%	11,53%	11,16%
Buque (ud)	1.268	1.287	1,50%	2,31%	1,50%
G.T.	28.980.773	31.297.742	7,99%	10,03%	7,99%
Contenedores (TEU)	55.486	57.858	4,27%	4,59%	4,27%
Pasajeros (ud)	0	0			
Línea Regular	0	0			
Cruceros					
Automóviles (ud)	115.605	164.249	42,08%	49,95%	42,08%
Tráfico RoRo (toneladas)	1.506.524	1.596.162	5,95%	7,29%	5,95%
UTIs	45.391	50.230	10,66%	12,46%	10,66%
Tráfico Ferroviario (toneladas)	884.063	948.177	7,25%	10,51%	7,25%
TEU	0	0			
Vehículos	0	0			
PUERTO DE GANDÍA					
Tráfico total (t)	250.282	196.851	-21,35%	-22,87%	-21,35%
Granel Líquido					
Granel Sólido	4.214	4.136	-1,85%	-1,85%	-1,85%
Mercancía No Containerizada	243.726	190.336	-21,91%	-23,48%	-21,91%
Mercancía Containerizada	24				
Pesca	729	827	13,45%	15,77%	13,45%
Avituallamiento	1.589	1.552	-2,33%	-4,90%	-2,33%
Buque (ud)	82	60	-26,83%	-24,68%	-26,83%
G.T.	507.063	453.536	-10,56%	-5,31%	-10,56%
Contenedores (TEU)	4	0			
Pasajeros (ud)	0	0			
Línea Regular	0	0			
Cruceros					
Automóviles (ud)	0	0			
Tráfico RoRo (toneladas)					
UTIs					

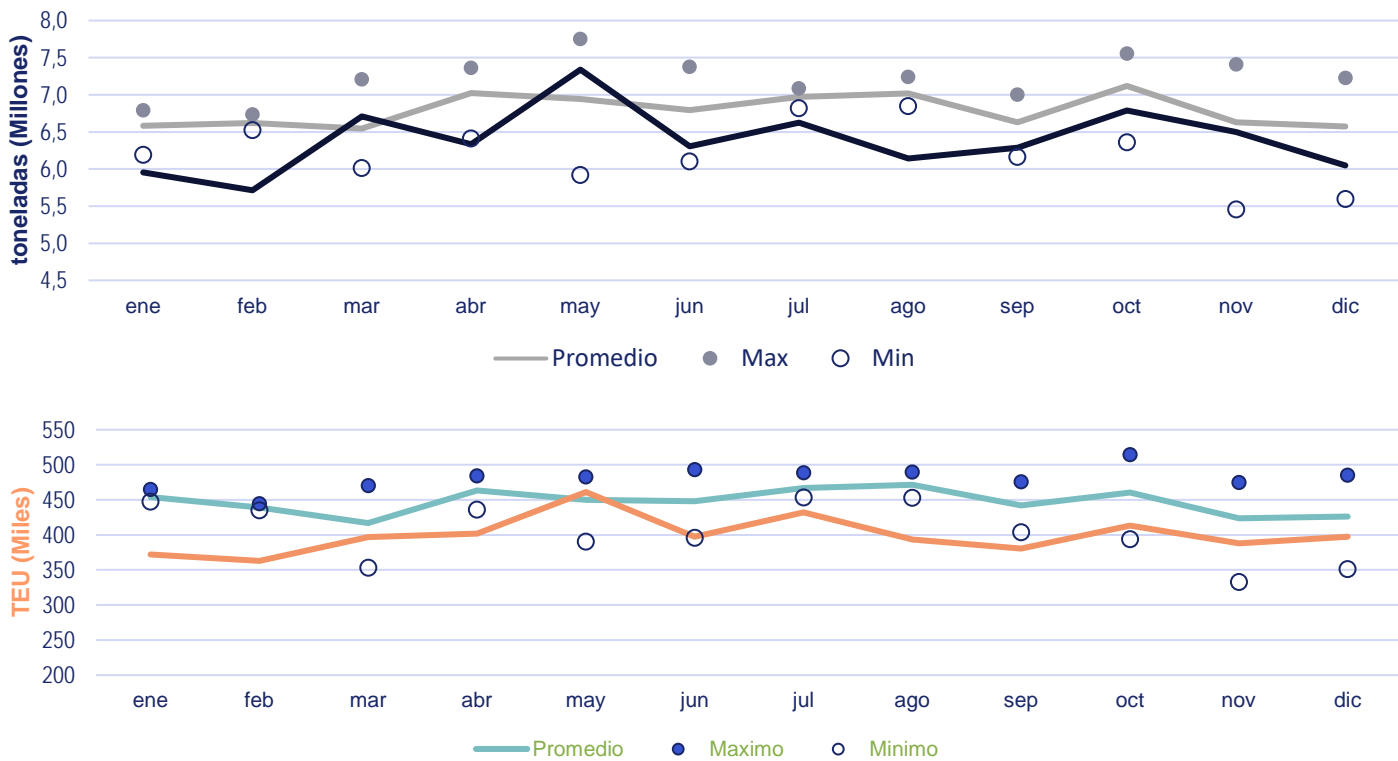
2. COMENTARIOS SOBRE EL ANÁLISIS DEL TRÁFICO

	Mensual	Δ23/22	Acumulado	Δ23/22	Interanual	Δ23/22
Toneladas	6.047.985	8,06% ▲	76.746.424	-2,81% ▼	76.746.424	-2,81% ▼
TEU	397.580	13,13% ▲	4.796.985	-5,05% ▼	4.796.985	-5,05% ▼
Vehículos	49.490	-17,34% ▼	643.151	6,56% ▲	643.151	6,56% ▲
Pasajeros	78.606	33,50% ▲	1.558.180	13,44% ▲	1.558.180	13,44% ▲

Valenciaport cierra el año medio punto por encima del Sistema Portuario Español con un descenso de tráficos del 2,81%

Los datos del Boletín Estadístico de la Autoridad Portuaria de València (APV) respectivos a 2023 así lo reflejan: 76.746.424 toneladas de mercancías han entrado y salido de las dársenas valencianas durante el pasado año. Aunque esta cifra supone un descenso del -2,81% con respecto a 2022, el retroceso se sitúa por debajo de la media de los puertos españoles que se encuentra en el -3,3%

Evolución mensual del Tráfico



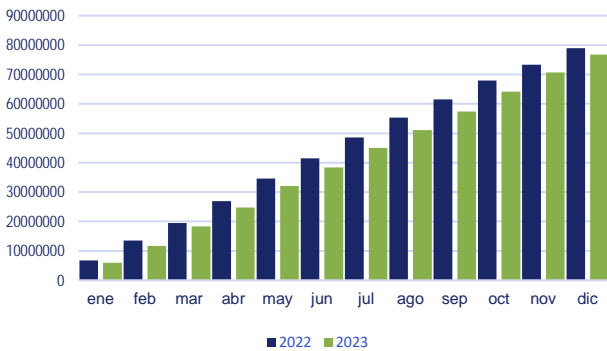
También se ha detectado en el último trimestre una tendencia al alza en el tráfico de contenedores. Una evolución en positivo que se inicia en octubre de 2023 y se mantiene a día de hoy impulsada por el tráfico de tránsito (derivado de la crisis del conflicto en el Mar Rojo)

3. MAGNITUDES AGREGADAS AUTORIDAD PORTUARIA DE VALENCIA

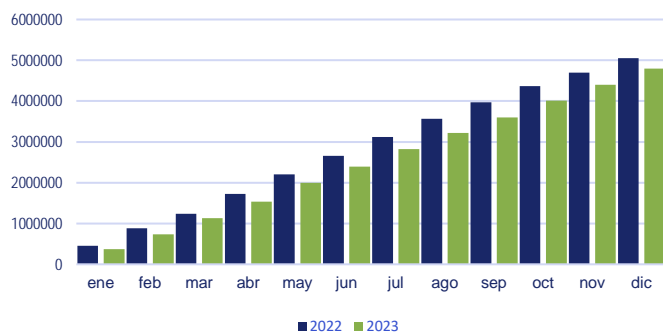
3.1 Magnitudes Básicas de Tráfico

	2022	2023	Δ23/22 dic acum	Δ23/22 nov acum	Tendencia Anual
Tráfico total (t)	79.365.729	77.163.936	-2,77%	-3,58%	-2,77%
Granel Líquido	5.819.229	5.296.951	-8,98%	-5,88%	-8,98%
Granel Sólido	2.255.164	2.465.568	9,33%	7,39%	9,33%
Mercancía No Containerizada	14.763.010	15.310.254	3,71%	3,99%	3,71%
Mercancía Containerizada	56.125.555	53.673.651	-4,37%	-5,86%	-4,37%
Pesca	1.053	1.114	5,77%	7,92%	5,77%
Avituallamiento	401.718	416.398	3,65%	7,11%	3,65%
Estructura del tráfico (t)	78.962.958	76.746.424	-2,81%	-3,64%	-2,81%
Carga / Descarga	48.624.049	46.365.309	-4,65%	-4,54%	-4,65%
Carga	25.303.234	23.720.684	-6,25%	-6,57%	-6,25%
Descarga	23.320.815	22.644.625	-2,90%	-2,35%	-2,90%
Tránsito Marítimo	30.338.909	30.381.115	0,14%	-2,19%	0,14%
Buque (ud)	7.521	7.575	0,72%	0,92%	0,72%
G.T.	291.259.080	302.474.267	3,85%	4,20%	3,85%
Contenedores (TEU)	5.052.272	4.796.985	-5,05%	-6,41%	-5,05%
Llenos	3.909.325	3.656.202	-6,47%	-7,80%	-6,47%
Carga	999.071	870.031	-12,92%	-14,05%	-12,92%
Descarga	850.589	823.003	-3,24%	-2,73%	-3,24%
Tránsito	2.059.665	1.963.168	-4,69%	-6,86%	-4,69%
Vacíos	1.142.947	1.140.783	-0,19%	-1,72%	-0,19%
Pasajeros (ud)	1.373.552	1.558.180	13,44%	12,54%	13,44%
Línea Regular	750.499	776.900	3,52%	3,24%	3,52%
Cruceros	623.053	781.280	25,40%	23,11%	25,40%
Automóviles (ud)	603.566	643.151	6,56%	9,19%	6,56%

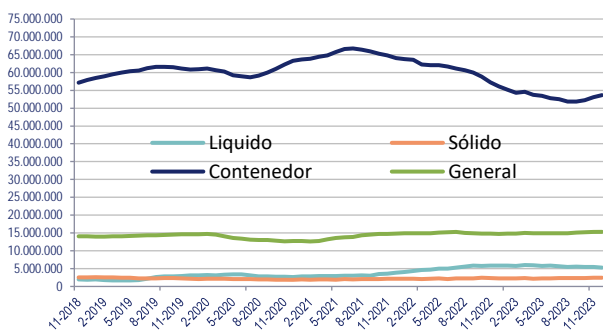
Evolución mensual acumulada del Tráfico de toneladas



Evolución mensual acumulada del Tráfico de Contenedores (TEU)

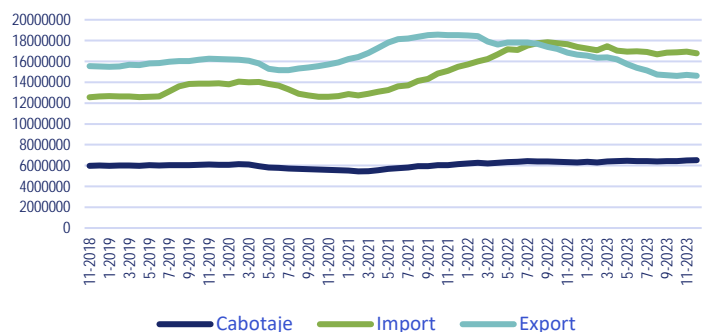


Evolución del Tráfico Forma de Presentación (t) (TAM)*



*TAM: Total Anual Móvil

Comercio Exterior y Cabotaje (t sin tara Mercancía General) (TAM)*

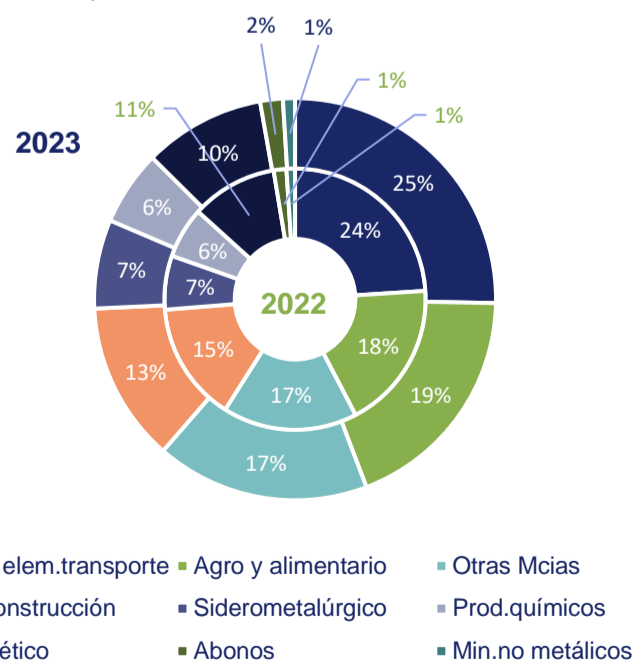


— Cabotaje — Import — Export

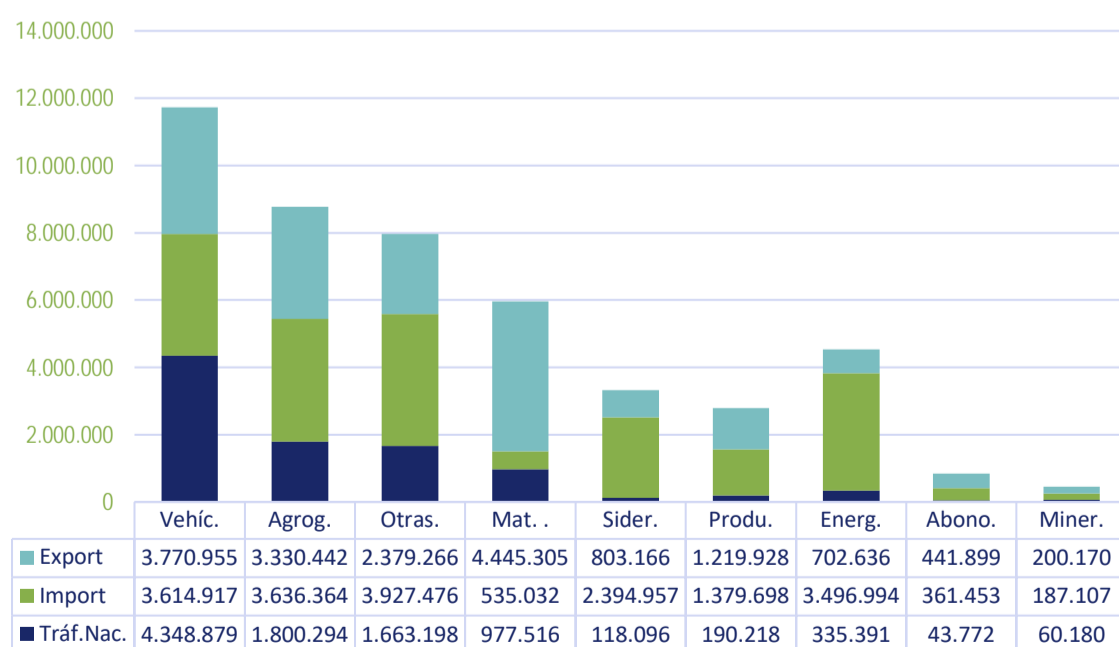
3.2 Clasificación de las mercancías según su naturaleza y uso

	2023					Δ23/22 dic acum				Δ23/22 nov acum
	2022	Export	Import	Tráf. Nac.	TOTAL	Export	Import	Tráf. Nac.	TOTAL	
1. ENERGETICO	5.187.334	702.636	3.496.994	335.391	4.535.021	0,41%	-16,05%	4,22%	-12,58%	-8,01%
Petróleo crudo	71	0	0	339	339			455,74%	377,46%	413,64%
Fueloil	293.779	24.807	170.752	73.306	268.865	-13,79%	108,32%	-59,95%	-8,48%	-2,75%
Gasoil	345.082	293	283.429	15.731	299.453	-58,56%	-14,01%	6,47%	-13,22%	-22,70%
Gasolina	64.867	48	0	83.333	83.381	-66,90%		54,49%	28,54%	5,32%
Otros productos petrolíferos	69.399	36.137	51.820	1.447	89.404	31,94%	24,93%	171,99%	28,83%	28,32%
Gases energéticos del petróleo	5.508	2	332	4.767	5.101	-92,31%	-35,28%	-4,07%	-7,39%	-12,75%
Carbón y coque de petróleo	18.877	3.855	17.070	1.702	22.627	59,03%	13,04%	25,89%	19,87%	21,38%
Gas natural	4.118.575	490.611	2.909.680	123.527	3.523.818	3,70%	-20,07%	2300,45%	-14,44%	-8,08%
Biocombustibles	271.176	146.883	63.911	31.239	242.033	-12,16%	39,11%	-46,15%	-10,75%	-7,61%
10. SIDEROMETALURGICO	3.248.113	803.166	2.394.957	118.096	3.316.219	4,26%	3,24%	-25,22%	2,10%	2,75%
Mineral de hierro	10.556	254	582	5.706	6.542	4980,00%	-17,09%	-42,07%	-38,03%	-36,79%
Otros minerales y residuos metálicos	199.718	101.188	72.502	11.382	185.072	24,58%	-32,83%	7,76%	-7,33%	-5,79%
Chatarra de hierro	87.165	11.273	16.693	29.406	57.372	-66,19%	8,79%	-23,57%	-34,18%	-36,15%
Productos siderúrgicos	2.581.503	606.148	2.131.847	40.110	2.778.105	5,90%	10,00%	-43,50%	7,62%	8,78%
Otros productos metalúrgicos	369.171	84.303	173.333	31.492	289.128	1,10%	-32,75%	12,32%	-21,68%	-23,16%
11. MINERALES NO METALICOS	513.911	200.170	187.107	60.180	447.457	-28,02%	0,16%	22,82%	-12,93%	-13,43%
Sal común	25.639	14.132	2.831	7.510	24.473	-18,72%	-7,30%	44,48%	-4,55%	-7,61%
Otros minerales no metálicos	488.272	186.038	184.276	52.670	422.984	-28,64%	0,28%	20,25%	-13,37%	-13,73%
4. ABONOS	766.579	441.899	361.453	43.772	847.124	11,65%	13,56%	-16,62%	10,51%	7,53%
Fosfatos	5.864	312	0	7.770	8.082	6140,00%		32,62%	37,82%	31,28%
Potasas	20.984	1.053	18.885	579	20.517	-41,82%	-1,38%	2312,50%	-2,23%	-8,56%
Abonos naturales y artificiales	739.731	440.534	342.568	35.423	818.525	11,82%	14,51%	-24,01%	10,65%	7,82%
5. PRODUCTOS QUIMICOS	3.063.948	1.219.928	1.379.698	190.218	2.789.844	-12,40%	-9,32%	26,96%	-8,95%	-9,99%
Productos químicos	3.063.948	1.219.928	1.379.698	190.218	2.789.844	-12,40%	-9,32%	26,96%	-8,95%	-9,99%
6. MAT. DE CONSTRUCCION	7.159.624	4.445.305	535.032	977.516	5.957.853	-25,07%	0,28%	40,92%	-16,79%	-17,88%
Asfalto	80.640	3.606	0	68.164	71.770	-15,07%		-10,77%	-11,00%	0,31%
Cemento y clinker	319.854	123.618	1.854	169.986	295.458	-34,86%	-5,02%	32,66%	-7,63%	-6,61%
Materiales de construcción elaborados	6.759.130	4.318.081	533.178	739.366	5.590.625	-24,75%	0,29%	51,16%	-17,29%	-18,61%
7. AGROGANADERO y ALIMENTARIO	8.918.713	3.330.442	3.636.364	1.800.294	8.767.100	-16,11%	14,97%	0,80%	-1,70%	-2,52%
Cereales y sus harinas	1.420.155	87.520	1.545.887	15.482	1.648.889	-5,64%	17,40%	46,25%	16,11%	14,94%
Habas de soja	3.330	28	1.627	25	1.680		-51,05%	316,67%	-49,55%	-49,57%
Frutas, hortalizas y legumbres	828.746	282.754	533.884	74.146	890.784	-20,40%	31,73%	8,69%	7,49%	7,09%
Vinos, bebida, alcoholes y derivados	2.277.039	1.508.990	346.864	424.140	2.279.994	-6,00%	15,81%	13,94%	0,13%	-1,69%
Conservas	380.061	169.594	166.365	30.836	366.795	-15,18%	6,90%	25,97%	-3,49%	-2,36%
Tabaco, cacao, café y especias	273.866	77.277	168.587	12.159	258.023	-6,95%	-7,27%	34,80%	-5,78%	-4,93%
Aceites y grasas	522.947	245.268	137.372	18.362	401.002	-30,59%	4,81%	-52,34%	-23,32%	-25,97%
Otros productos alimenticios	2.311.810	669.027	404.103	1.168.548	2.241.678	-17,55%	34,09%	-2,55%	-3,03%	-2,86%
Pescados congelados y refrigerados	157.552	12.005	118.121	3.804	133.930	-23,71%	-14,06%	-12,83%	-14,99%	-15,05%
Pienso y forrajes	743.207	277.979	213.554	52.792	544.325	-38,65%	-7,41%	-11,22%	-26,76%	-28,36%
8. OTRAS MCIAS	8.104.627	2.379.266	3.927.476	1.663.198	7.969.940	4,18%	-10,51%	16,15%	-1,66%	-1,28%
Maderas y corcho	552.117	145.191	233.687	59.076	437.954	-20,02%	-26,31%	10,46%	-20,68%	-22,19%
Papel y pasta	1.089.512	643.690	427.908	102.939	1.174.537	21,64%	-9,39%	16,86%	7,80%	8,05%
Maquinaria, herramientas y repuestos	2.467.202	605.868	1.276.308	529.744	2.411.920	-6,34%	-12,99%	49,87%	-2,24%	-1,69%
Resto de Mcias	3.995.796	984.517	1.989.573	971.439	3.945.529	6,30%	-6,71%	3,68%	-1,26%	-0,62%
9. VEHICULOS Y EL. DE TRANSPORTE	11.661.200	3.770.955	3.614.917	4.348.879	11.734.751	-4,58%	-2,97%	9,17%	0,63%	0,43%
Automóviles y sus piezas	1.800.820	1.097.888	848.076	124.477	2.070.441	18,74%	8,89%	27,81%	14,97%	16,61%
Tara equipamiento (RO-RO)	4.438.456	458.660	448.682	3.778.698	4.686.040	-6,44%	-7,47%	9,11%	5,58%	5,77%
Tara de contenedores	5.421.924	2.214.407	2.318.159	445.704	4.978.270	-12,72%	-5,83%	5,38%	-8,18%	-9,19%
TOTAL SIN TRANSITO	48.624.049	17.293.767	19.533.998	9.537.544	46.365.309	-12,10%	-3,88%	10,56%	-4,65%	-4,54%
TRANSITO	30.338.909	14.346.884	14.614.704	1.419.527	30.381.115	0,65%	2,49%	-22,22%	0,14%	-2,19%
TOTAL GENERAL	78.962.958	31.640.651	34.148.702	10.957.071	76.746.424	-6,75%	-1,25%	4,84%	-2,81%	-3,64%

Gráfico por sectores 2022 vs 2023



Export/Import/Tráfico Nacional por sectores 2023



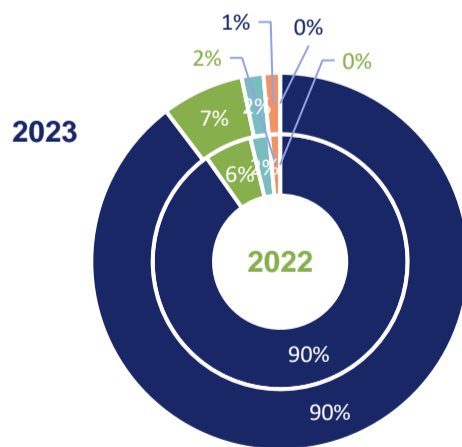
4. TRÁFICO POR FORMA DE PRESENTACIÓN

4.1 Granel Líquido



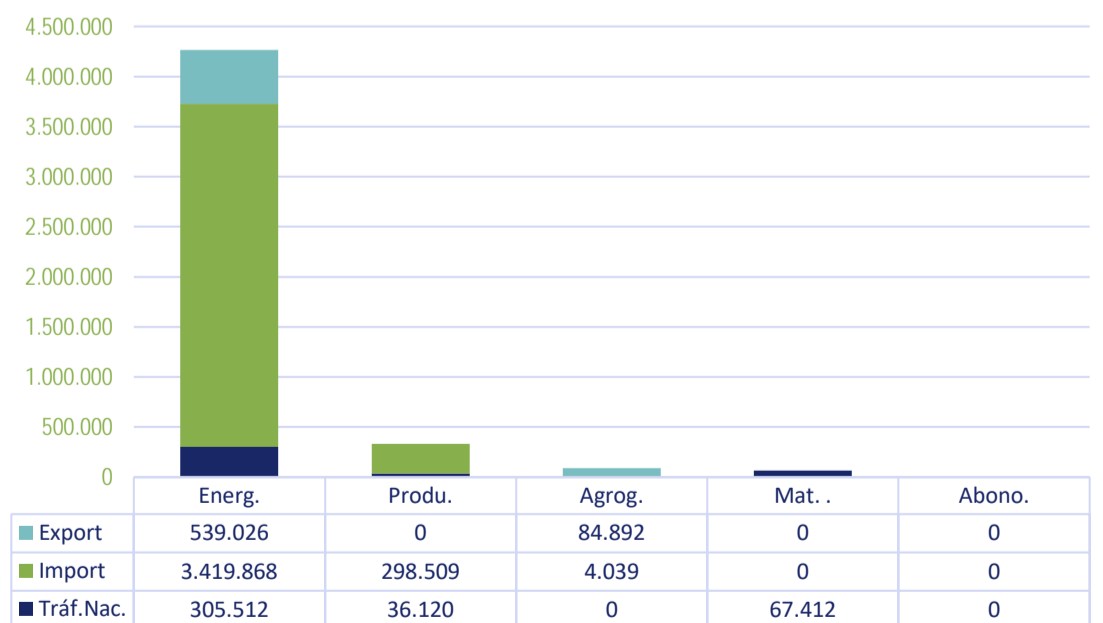
	2023					Δ23/22 dic acum				Δ23/22 nov acum
	2022	Export	Import	Tráf. Nac.	TOTAL	Export	Import	Tráf. Nac.	TOTAL	
1. ENERGETICO	4.897.231	539.026	3.419.868	305.512	4.264.406	2,37%	-15,99%	1,94%	-12,92%	-8,00%
Petróleo crudo	0	0	0	0	0	0,00%	0,00%	0,00%	0,00%	0,00%
Fueloil	250.331	0	162.461	72.844	235.305		142,77%	-60,15%	-6,00%	1,28%
Gasoil	344.639	0	283.429	15.723	299.152		-14,00%	6,91%	-13,20%	-22,70%
Gasolina	64.698	0	0	83.333	83.333			54,56%	28,80%	5,45%
Otros productos petrolíferos	11.660	0	38.702	0	38.702		231,92%		231,92%	231,92%
Gases energéticos del petróleo	0	0	0	0	0	0,00%	0,00%	0,00%	0,00%	0,00%
Carbón y coque de petróleo	0	0	0	0	0	0,00%	0,00%	0,00%	0,00%	0,00%
Gas natural	4.118.491	490.611	2.909.653	123.527	3.523.791	3,70%	-20,07%	2317,83%	-14,44%	-8,08%
Biocombustibles	107.412	48.415	25.623	10.085	84.123	-7,78%	118,24%	-76,64%	-21,68%	-13,06%
10. SIDEROMETALURGICO					0					
Mineral de hierro	0	0	0	0	0	0,00%	0,00%	0,00%	0,00%	0,00%
Otros minerales y residuos metálicos	0	0	0	0	0	0,00%	0,00%	0,00%	0,00%	0,00%
Chatarra de hierro	0	0	0	0	0	0,00%	0,00%	0,00%	0,00%	0,00%
Productos siderúrgicos	0	0	0	0	0	0,00%	0,00%	0,00%	0,00%	0,00%
Otros productos metalúrgicos	0	0	0	0	0	0,00%	0,00%	0,00%	0,00%	0,00%
11. MINERALES NO METALICOS					0					
Sal común	0	0	0	0	0	0,00%	0,00%	0,00%	0,00%	0,00%
Otros minerales no metálicos	0	0	0	0	0	0,00%	0,00%	0,00%	0,00%	0,00%
4. ABONOS					0					
Fosfatos	0	0	0	0	0	0,00%	0,00%			
Potasas	0	0	0	0	0	0,00%	0,00%	0,00%	0,00%	0,00%
Abonos naturales y artificiales	0	0	0	0	0	0,00%		0,00%		
5. PRODUCTOS QUIMICOS	327.977		298.509	36.120	334.629		-0,03%	22,89%	2,03%	-4,46%
Productos químicos	327.977	0	298.509	36.120	334.629		-0,03%	22,89%	2,03%	-4,46%
6. MAT. DE CONSTRUCCION	75.294			67.412	67.412			-10,47%	-10,47%	3,11%
Asfalto	75.294	0	0	67.412	67.412	0,00%	0,00%	-10,47%	-10,47%	3,11%
Cemento y clinker	0	0	0	0	0	0,00%	0,00%	0,00%	0,00%	0,00%
Materiales de construcción elaborados	0	0	0	0	0	0,00%	0,00%	0,00%	0,00%	0,00%
7. AGROGANADERO y ALIMENTARIO	128.583	84.892	4.039		88.931	-20,65%	-81,30%		-30,84%	-38,66%
Cereales y sus harinas	0	0	0	0	0	0,00%	0,00%	0,00%	0,00%	0,00%
Habas de soja	0	0	0	0	0	0,00%	0,00%	0,00%	0,00%	0,00%
Frutas, hortalizas y legumbres	0	0	0	0	0	0,00%	0,00%	0,00%	0,00%	0,00%
Vinos, bebida, alcoholes y derivados	106.981	84.892	1.540	0	86.432	-20,65%		0,00%	-19,21%	-28,30%
Conservas	0	0	0	0	0	0,00%	0,00%	0,00%	0,00%	0,00%
Tabaco, cacao, café y especias	0	0	0	0	0	0,00%	0,00%	0,00%	0,00%	0,00%
Aceites y grasas	21.602	0	2.499	0	2.499	0,00%	-88,43%		-88,43%	-88,43%
Otros productos alimenticios	0	0	0	0	0	0,00%		0,00%		
Pescados congelados y refrigerados	0	0	0	0	0	0,00%	0,00%	0,00%	0,00%	0,00%
Pienso y forrajes	0	0	0	0	0			0,00%		
8. OTRAS MCIAS	52				0					
Maderas y corcho	0	0	0	0	0	0,00%	0,00%	0,00%	0,00%	0,00%
Papel y pasta	0	0	0	0	0	0,00%	0,00%	0,00%	0,00%	0,00%
Maquinaria, herramientas y repuestos	0	0	0	0	0	0,00%	0,00%	0,00%	0,00%	0,00%
Resto de Mcias	52	0	0	0	0			0,00%		
9. VEHICULOS Y EL. DE TRANSPORTE	0	0	0	0	0					
Automóviles y sus piezas	0	0	0	0	0	0,00%	0,00%	0,00%	0,00%	0,00%
Tara equipamiento (RO-RO)	0	0	0	0	0	0,00%	0,00%	0,00%	0,00%	0,00%
Tara de contenedores	0	0	0	0	0					
TOTAL SIN TRANSITO	5.429.137	623.918	3.722.416	409.044	4.755.378	-1,53%	-15,23%	1,15%	-12,41%	-8,41%
TRANSITO	390.092	251.486	287.873	2.214	541.573	23,99%	53,72%		38,83%	28,50%
TOTAL GENERAL	5.819.229	875.404	4.010.289	411.258	5.296.951	4,66%	-12,41%	1,70%	-8,98%	-5,88%

Gráfico por sectores 2022 vs 2023



■ Energético ■ Prod. químicos ■ Agro y alimentario ■ Mat. construcción ■ Abonos

Exprt/Import/Tráfico Nacional por sectores 2023

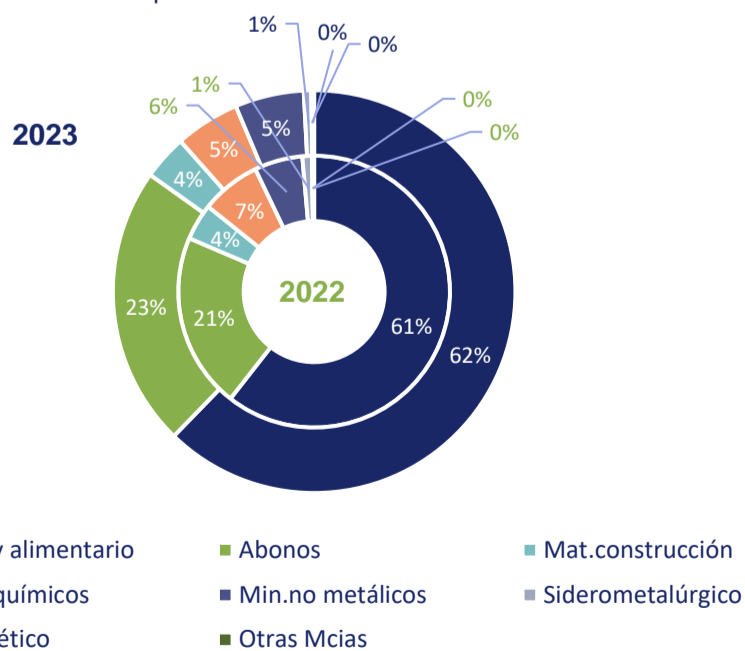


4.2 Granel Sólido

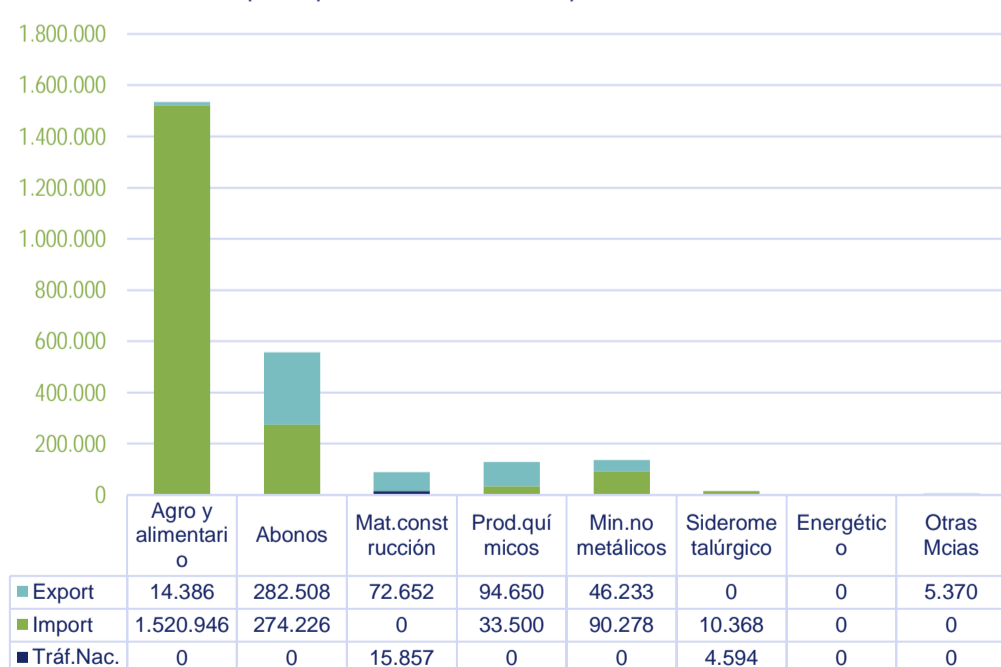


	2023					Δ23/22 dic acum				Δ23/22 nov acum
	2022	Export	Import	Tráf. Nac.	TOTAL	Export	Import	Tráf. Nac.	TOTAL	
1. ENERGETICO	0	0	0	0	0					
Petróleo crudo	0	0	0	0	0	0,00%	0,00%	0,00%	0,00%	0,00%
Fueloil	0	0	0	0	0					
Gasoil	0	0	0	0	0	0,00%	0,00%	0,00%	0,00%	0,00%
Gasolina	0	0	0	0	0	0,00%	0,00%	0,00%	0,00%	0,00%
Otros productos petrolíferos	0	0	0	0	0					
Gases energéticos del petróleo	0	0	0	0	0	0,00%	0,00%	0,00%	0,00%	0,00%
Carbón y coque de petróleo	0	0	0	0	0	0,00%	0,00%	0,00%	0,00%	0,00%
Gas natural	0	0	0	0	0	0,00%	0,00%	0,00%	0,00%	0,00%
Biocombustibles	0	0	0	0	0	0,00%	0,00%			
10. SIDEROMETALURGICO	25.525	0	10.368	4.594	14.962		-9,51%	-50,43%	-41,38%	-41,38%
Mineral de hierro	0	0	0	0	0	0,00%	0,00%	0,00%	0,00%	0,00%
Otros minerales y residuos metálicos	11.458	0	10.368	0	10.368	0,00%	-9,51%	0,00%	-9,51%	-9,51%
Chatarra de hierro	14.067	0	0	4.594	4.594			-50,43%	-67,34%	-67,34%
Productos siderúrgicos	0	0	0	0	0	0,00%	0,00%	0,00%	0,00%	0,00%
Otros productos metalúrgicos	0	0	0	0	0	0,00%	0,00%	0,00%	0,00%	0,00%
11. MINERALES NO METALICOS	129.232	46.233	90.278	0	136.511	-44,26%	95,01%		5,63%	5,63%
Sal común	0	0	0	0	0	0,00%	0,00%	0,00%	0,00%	0,00%
Otros minerales no metálicos	129.232	46.233	90.278	0	136.511	-44,26%	95,01%		5,63%	5,63%
4. ABONOS	470.289	282.508	274.226	0	556.734	25,83%	20,17%		18,38%	16,20%
Fosfatos	0	0	0	0	0	0,00%	0,00%	0,00%	0,00%	0,00%
Potasas	14.285	0	9.817	0	9.817	0,00%	-31,28%		-31,28%	-36,72%
Abonos naturales y artificiales	456.004	282.508	264.409	0	546.917	25,83%	23,61%		19,94%	17,96%
5. PRODUCTOS QUIMICOS	160.559	94.650	33.500	0	128.150	7,59%	-53,85%	0,00%	-20,19%	-24,02%
Productos químicos	160.559	94.650	33.500	0	128.150	7,59%	-53,85%	0,00%	-20,19%	-24,02%
6. MAT. DE CONSTRUCCION	97.725	72.652	0	15.857	88.509	-25,66%	0,00%		-9,43%	-4,74%
Asfalto	0	0	0	0	0	0,00%	0,00%	0,00%	0,00%	0,00%
Cemento y clinker	97.725	72.652	0	15.857	88.509	-25,66%	0,00%		-9,43%	-4,74%
Materiales de construcción elaborados	0	0	0	0	0			0,00%		
7. AGROGANADERO y ALIMENTARIO	1.366.009	14.386	1.520.946	0	1.535.332	224,37%	12,90%		12,40%	9,62%
Cereales y sus harinas	1.214.284	6.305	1.374.171	0	1.380.476	42,16%	13,58%		13,69%	12,01%
Habas de soja	0	0	0	0	0	0,00%	0,00%	0,00%	0,00%	0,00%
Frutas, hortalizas y legumbres	0	0	22.562	0	22.562	0,00%		0,00%	0,00%	0,00%
Vinos, bebida, alcoholes y derivados	0	0	0	0	0	0,00%	0,00%	0,00%	0,00%	0,00%
Conservas	0	0	0	0	0	0,00%	0,00%	0,00%	0,00%	0,00%
Tabaco, cacao, café y especias	0	0	0	0	0	0,00%	0,00%	0,00%	0,00%	0,00%
Aceites y grasas	0	0	0	0	0	0,00%	0,00%	0,00%	0,00%	0,00%
Otros productos alimenticios	0	0	0	0	0	0,00%	0,00%	0,00%	0,00%	0,00%
Pescados congelados y refrigerados	0	0	0	0	0	0,00%	0,00%	0,00%	0,00%	0,00%
Pienso y forrajes	151.725	8.081	124.213	0	132.294		-9,52%		-12,81%	-24,58%
8. OTRAS MCIAS	5.825	5.370	0	0	5.370	-7,81%			-7,81%	-7,81%
Maderas y corcho	5.825	4.136	0	0	4.136	-29,00%	0,00%	0,00%	-29,00%	-29,00%
Papel y pasta	0	0	0	0	0	0,00%	0,00%	0,00%	0,00%	0,00%
Maquinaria, herramientas y repuestos	0	0	0	0	0					
Resto de Mcias	0	1.234	0	0	1.234					
9. VEHICULOS Y EL. DE TRANSPORTE	0	0	0	0	0					
Automóviles y sus piezas	0	0	0	0	0	0,00%	0,00%	0,00%	0,00%	0,00%
Tara equipamiento (RO-RO)	0	0	0	0	0	0,00%	0,00%	0,00%	0,00%	0,00%
Tara de contenedores	0	0	0	0	0					
TOTAL SIN TRANSITO	2.255.164	515.799	1.929.318	20.451	2.465.568	1,49%	13,11%	-50,47%	9,33%	7,39%
TRANSITO	0	0	0	0	0			0,00%		
TOTAL GENERAL	2.255.164	515.799	1.929.318	20.451	2.465.568	1,49%	13,11%	-50,47%	9,33%	7,39%

Gráfico por sectores 2022 vs 2023



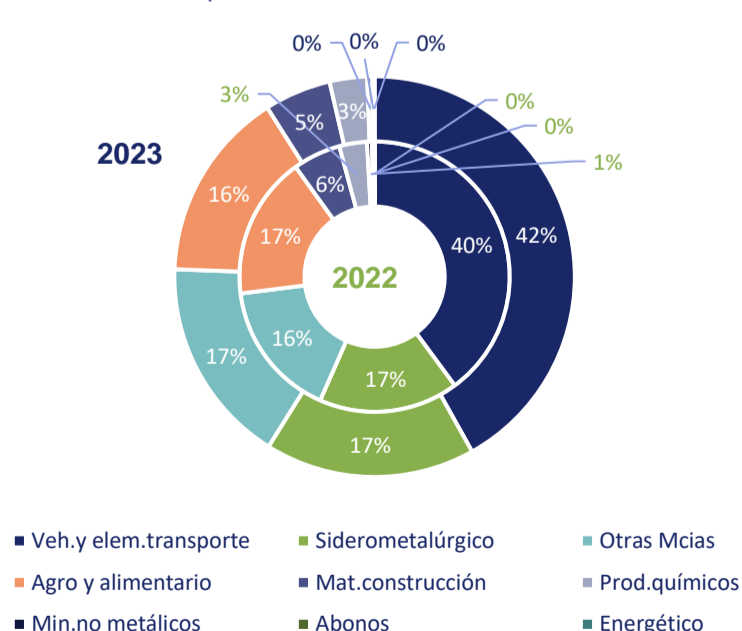
Exprt/Import/Tráfico Nacional por sectores 2023



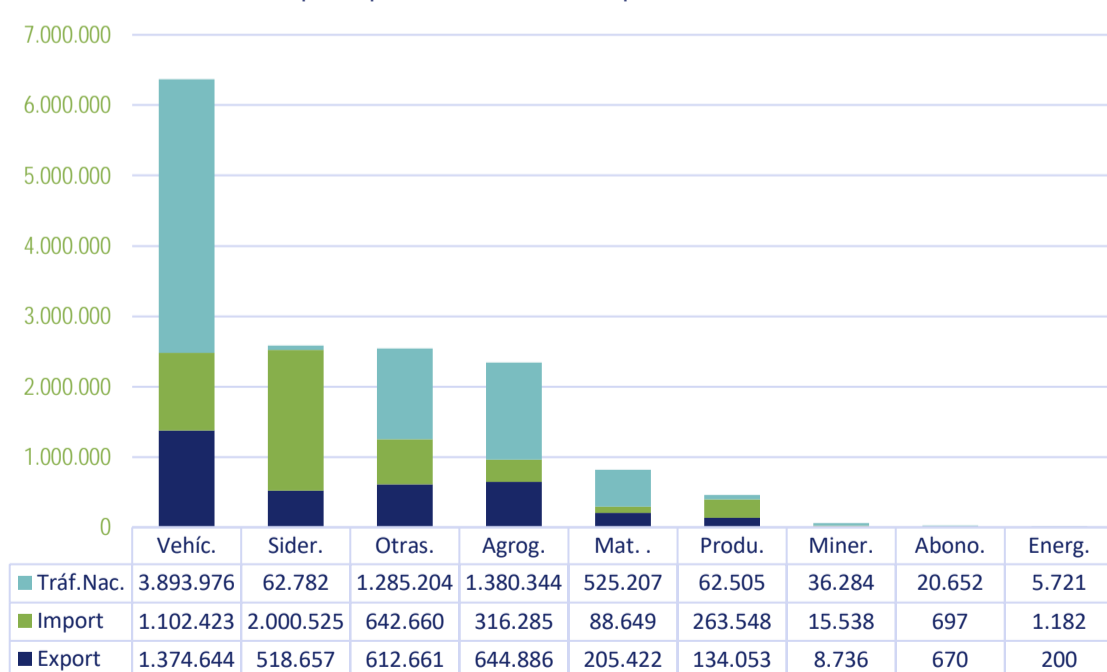
4.3 Mercancía General no Containerizada

	2023					Δ23/22 dic acum				Δ23/22 nov acum
	2022	Export	Import	Tráf. Nac.	TOTAL	Export	Import	Tráf. Nac.	TOTAL	
1. ENERGETICO	5.677	200	1.182	5.721	7.103	-45,05%	-35,62%	64,54%	25,12%	22,90%
Petróleo crudo	61	0	0	339	339	0,00%	0,00%	455,74%	455,74%	505,36%
Fueloil	1.218	144	304	108	556	94,59%	-70,17%	-13,60%	-54,35%	-54,35%
Gasoil	3	0	0	0	0		0,00%			
Gasolina	0	0	0	0	0		0,00%			
Otros productos petrolíferos	722	32	0	532	564	-88,97%		23,15%	-21,88%	-23,39%
Gases energéticos del petróleo	1.871	0	0	2.617	2.617	0,00%	0,00%	39,87%	39,87%	39,31%
Carbón y coque de petróleo	912	24	0	1.419	1.443		0,00%	55,59%	58,22%	67,89%
Gas natural	12	0	0	0	0	0,00%	0,00%			
Biocombustibles	878	0	878	706	1.584		7,47%	1057,38%	80,41%	66,16%
10. SIDEROMETALURGICO	2.443.766	518.657	2.000.525	62.782	2.581.964	5,91%	8,20%	-40,28%	5,66%	6,42%
Mineral de hierro	10.061	221	64	5.682	5.967		-75,38%	-42,03%	-40,69%	-39,51%
Otros minerales y residuos metálicos	10.818	48	0	5.228	5.276	-73,63%		41,91%	-51,23%	-51,77%
Chatarra de hierro	25.727	0	13.193	11.255	24.448		25,71%	-26,11%	-4,97%	-7,33%
Productos siderúrgicos	2.244.050	473.229	1.940.076	30.029	2.443.334	6,28%	12,03%	-55,18%	8,88%	9,99%
Otros productos metalúrgicos	153.110	45.159	47.192	10.588	102.939	1,99%	-52,53%	12,42%	-32,77%	-34,51%
11. MINERALES NO METALICOS	86.589	8.736	15.538	36.284	60.558	-38,33%	-61,87%	14,57%	-30,06%	-32,31%
Sal común	4.832	0	0	5.371	5.371			11,15%	11,15%	4,11%
Otros minerales no metálicos	81.757	8.736	15.538	30.913	55.187	-38,33%	-61,87%	15,18%	-32,50%	-34,52%
4. ABONOS	38.916	670	697	20.652	22.019	805,41%	-96,49%	8,82%	-43,42%	-45,32%
Fosfatos	50	0	0	100	100		0,00%	100,00%	100,00%	92,00%
Potasas	24	0	0	0	0	0,00%	0,00%			
Abonos naturales y artificiales	38.842	670	697	20.552	21.919	805,41%	-96,49%	8,72%	-43,57%	-45,47%
5. PRODUCTOS QUIMICOS	484.105	134.053	263.548	62.505	460.106	-5,96%	-7,21%	8,65%	-4,96%	-5,27%
Productos químicos	484.105	134.053	263.548	62.505	460.106	-5,96%	-7,21%	8,65%	-4,96%	-5,27%
6. MAT. DE CONSTRUCCION	836.828	205.422	88.649	525.207	819.278	-8,12%	-27,42%	6,94%	-2,10%	-1,73%
Asfalto	427	0	0	108	108	0,00%	0,00%	-74,71%	-74,71%	-74,71%
Cemento y clinker	151.803	12.571	24	142.265	154.860	-59,58%	-93,53%	18,23%	2,01%	0,41%
Materiales de construcción elaborados	684.598	192.851	88.625	382.834	664.310	0,19%	-27,22%	3,37%	-2,96%	-2,15%
7. AGROGANADERO y ALIMENTARIO	2.494.787	644.886	316.285	1.380.344	2.341.515	-17,20%	8,80%	-3,15%	-6,14%	-7,27%
Cereales y sus harinas	31.229	416	1.097	5.563	7.076	104,93%	-95,62%	-7,41%	-77,34%	-78,53%
Habas de soja	4	0	0	24	24	0,00%	0,00%	500,00%	500,00%	500,00%
Frutas, hortalizas y legumbres	60.262	11.624	180	37.329	49.133	15,27%	-35,71%	-25,19%	-18,47%	-17,15%
Vinos, bebida, alcoholes y derivados	739.130	375.769	132.415	236.309	744.493	-7,59%	16,06%	8,20%	0,73%	-1,24%
Conservas	21.100	59	510	19.985	20.554	-88,54%	25,00%	-0,95%	-2,59%	-5,15%
Tabaco, cacao, café y especias	8.558	324	164	6.905	7.393	-78,24%		-2,32%	-13,61%	-16,46%
Aceites y grasas	404.472	167.938	103.507	15.492	286.937	-38,36%	7,06%	-56,19%	-29,06%	-31,83%
Otros productos alimenticios	1.185.409	81.836	72.526	1.020.813	1.175.175	-0,03%	48,28%	-3,21%	-0,86%	-0,96%
Pescados congelados y refrigerados	12.804	6.493	4.266	2.416	13.175	21,41%	-16,74%	3,60%	2,90%	3,48%
Pienso y forrajes	31.819	427	1.620	35.508	37.555	35,99%	743,75%	13,40%	18,03%	17,97%
8. OTRAS MCIAS	2.399.830	612.661	642.660	1.285.204	2.540.525	0,83%	-9,38%	18,66%	5,86%	6,56%
Maderas y corcho	178.901	34.198	65.375	51.287	150.860	-25,82%	-22,27%	5,33%	-15,67%	-15,10%
Papel y pasta	356.789	97.773	168.272	25.045	291.090	-23,96%	-16,95%	-2,14%	-18,41%	-20,10%
Maquinaria, herramientas y repuestos	548.609	107.445	153.005	439.524	699.974	2,94%	-9,11%	59,31%	27,59%	30,55%
Resto de Mcias	1.315.531	373.245	256.008	769.348	1.398.601	13,60%	0,75%	4,98%	6,31%	7,06%
9. VEHICULOS Y EL. DE TRANSPORTE	5.834.387	1.374.644	1.102.423	3.893.976	6.371.043	13,47%	3,55%	9,43%	9,20%	9,87%
Automóviles y sus piezas	1.395.931	915.984	653.741	115.278	1.685.003	27,01%	12,77%	21,28%	20,71%	23,23%
Tara equipamiento (RO-RO)	4.438.456	458.660	448.682	3.778.698	4.686.040	-6,44%	-7,47%	9,11%	5,58%	5,77%
Tara de contenedores	0	0	0	0	0					
TOTAL SIN TRANSITO	14.624.885	3.499.929	4.431.507	7.272.675	15.204.111	0,91%	1,13%	7,35%	3,96%	4,23%
TRANSITO	138.125	48.443	42.167	15.533	106.143	-27,85%	-21,41%	-10,38%	-23,15%	-21,49%
TOTAL GENERAL	14.763.010	3.548.372	4.473.674	7.288.208	15.310.254	0,36%	0,86%	7,31%	3,71%	3,99%

Gráfico por sectores 2022 vs 2023



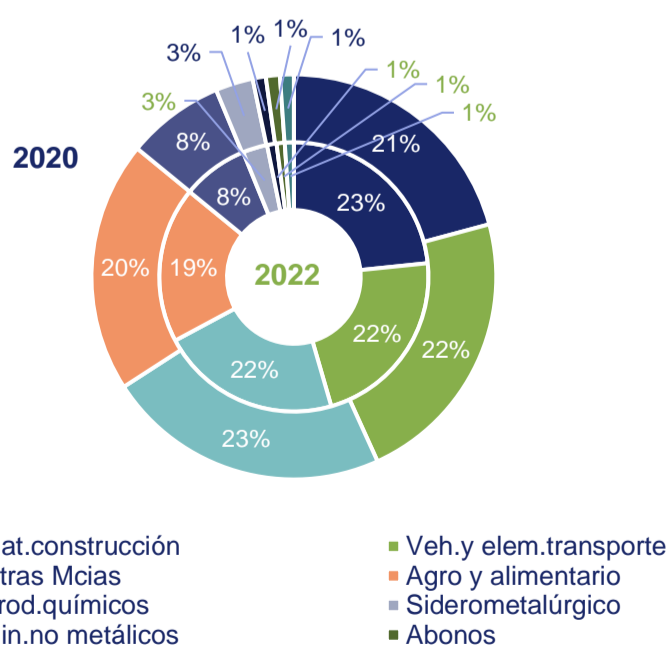
Exprt/Import/Tráfico Nacional por sectores 2023



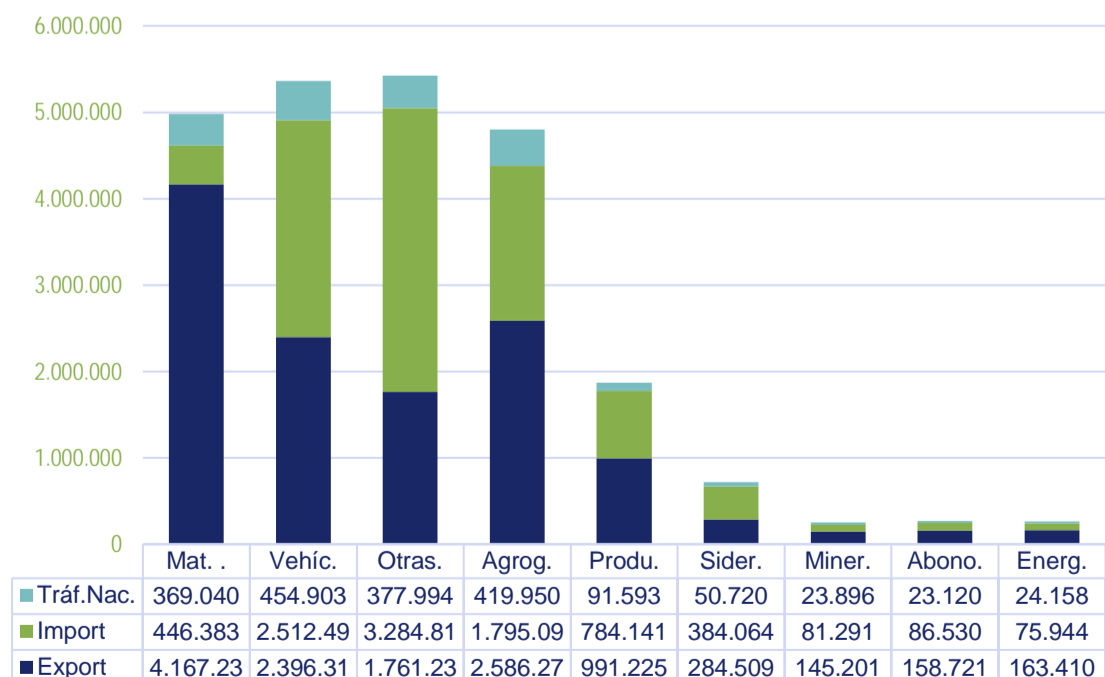
4.4 Mercancía General Containerizada

	2023					Δ23/22 dic acum				Δ23/22 nov acum
	2022	Export	Import	Tráf. Nac.	TOTAL	Export	Import	Tráf. Nac.	TOTAL	
1. ENERGETICO	284.426	163.410	75.944	24.158	263.512	-5,47%	-18,28%	29,67%	-7,35%	-8,80%
Petróleo crudo	10	0	0	0	0					
Fueloil	42.230	24.663	7.987	354	33.004	-12,23%	-43,07%	247,06%	-21,85%	-24,61%
Gasoil	440	293	0	8	301	-12,01%		-87,69%	-31,59%	-21,41%
Gasolina	169	48	0	0	48	-66,90%			-71,60%	-62,20%
Otros productos petrolíferos	57.017	36.105	13.118	915	50.138	33,23%	-56,01%	815,00%	-12,06%	-15,51%
Gases energéticos del petróleo	3.637	2	332	2.150	2.484	-92,31%	-35,28%	-30,60%	-31,70%	-37,01%
Carbón y coque de petróleo	17.965	3.831	17.070	283	21.184	58,04%	13,04%	-35,68%	17,92%	19,09%
Gas natural	72	0	27	0	27		-42,55%		-62,50%	-62,50%
Biocombustibles	162.886	98.468	37.410	20.448	156.326	-14,17%	12,06%	38,39%	-4,03%	-4,54%
10. SIDEROMETALURGICO	778.822	284.509	384.064	50.720	719.293	3,15%	-16,41%	16,55%	-7,64%	-7,22%
Mineral de hierro	495	33	518	24	575	560,00%	17,19%	-50,00%	16,16%	15,96%
Otros minerales y residuos metálicos	177.442	101.140	62.134	6.154	169.428	24,80%	-30,59%	-10,53%	-4,52%	-2,54%
Chatarra de hierro	47.371	11.273	3.500	13.557	28.330	-60,51%	-27,82%	-3,00%	-40,20%	-41,92%
Productos siderúrgicos	337.453	132.919	191.771	10.081	334.771	4,57%	-7,06%	152,40%	-0,79%	0,62%
Otros productos metalúrgicos	216.061	39.144	126.141	20.904	186.189	0,09%	-20,33%	12,27%	-13,83%	-15,06%
11. MINERALES NO METALICOS	298.090	145.201	81.291	23.896	250.388	-19,78%	-18,52%	37,90%	-16,00%	-16,67%
Sal común	20.807	14.132	2.831	2.139	19.102	-18,72%	-7,30%	484,43%	-8,19%	-10,53%
Otros minerales no metálicos	277.283	131.069	78.460	21.757	231.286	-19,89%	-18,87%	28,26%	-16,59%	-17,12%
4. ABONOS	257.374	158.721	86.530	23.120	268.371	-7,28%	23,18%	45,06%	4,27%	-0,28%
Fosfatos	5.814	312	0	7.670	7.982	6140,00%		32,04%	37,29%	30,72%
Potasas	6.675	1.053	9.068	579	10.700	-41,82%	86,39%		60,30%	57,94%
Abonos naturales y artificiales	244.885	157.356	77.462	14.871	249.689	-7,09%	18,47%	46,82%	1,96%	-2,57%
5. PRODUCTOS QUIMICOS	2.091.307	991.225	784.141	91.593	1.866.959	-14,70%	-9,49%	45,60%	-10,73%	-11,00%
Productos químicos	2.091.307	991.225	784.141	91.593	1.866.959	-14,70%	-9,49%	45,60%	-10,73%	-11,00%
6. MAT. DE CONSTRUCCION	6.149.777	4.167.231	446.383	369.040	4.982.654	-25,73%	8,50%	189,95%	-18,98%	-20,48%
Asfalto	4.919	3.606	0	644	4.250	-15,07%		-4,31%	-13,60%	-30,58%
Cemento y clinker	70.326	38.395	1.830	11.864	52.089	-36,99%	15,75%	51,93%	-25,93%	-24,12%
Materiales de construcción elaborados	6.074.532	4.125.230	444.553	356.532	4.926.315	-25,62%	8,47%	200,13%	-18,90%	-20,43%
7. AGROGANADERO y ALIMENTARIO	4.929.334	2.586.278	1.795.094	419.950	4.801.322	-16,02%	19,40%	21,26%	-2,60%	-2,59%
Cereales y sus harinas	174.642	80.799	170.619	9.919	261.337	-8,30%	108,20%	116,67%	49,64%	53,66%
Habas de soja	3.326	28	1.627	1	1.656	-51,05%		-50,00%	-50,21%	-50,24%
Frutas, hortalizas y legumbres	768.484	271.130	511.142	36.817	819.089	-21,45%	26,20%	101,00%	6,59%	5,84%
Vinos, bebida, alcoholes y derivados	1.430.928	1.048.329	212.909	187.831	1.449.069	-3,97%	14,82%	22,10%	1,27%	0,16%
Conservas	358.961	169.535	165.855	10.851	346.241	-14,99%	6,85%	152,23%	-3,54%	-2,18%
Tabaco, cacao, café y especias	265.308	76.953	168.423	5.254	250.630	-5,65%	-7,36%	169,30%	-5,53%	-4,55%
Aceites y grasas	96.873	77.330	31.366	2.870	111.566	-4,44%	145,39%	-9,49%	15,17%	13,83%
Otros productos alimenticios	1.126.401	587.191	331.577	147.735	1.066.503	-19,51%	31,34%	2,29%	-5,32%	-4,88%
Pescados congelados y refrigerados	144.748	5.512	113.855	1.388	120.755	-46,93%	-13,96%	-31,69%	-16,58%	-16,66%
Pienso y forrajes	559.663	269.471	87.721	17.284	374.476	-40,48%	-5,85%	26,02%	-33,09%	-32,08%
8. OTRAS MCIAS	5.698.920	1.761.235	3.284.816	377.994	5.424.045	5,44%	-10,73%	8,33%	-4,82%	-4,60%
Maderas y corcho	367.391	106.857	168.312	7.789	282.958	-17,55%	-27,76%	62,64%	-22,98%	-25,53%
Papel y pasta	732.723	545.917	259.636	77.894	883.447	36,27%	-3,70%	24,64%	20,57%	22,33%
Maquinaria, herramientas y repuestos	1.918.593	498.423	1.123.303	90.220	1.711.946	-8,12%	-13,49%	16,31%	-10,77%	-10,81%
Resto de Mcias	2.680.213	610.038	1.733.565	202.091	2.545.694	2,08%	-7,72%	-0,98%	-5,02%	-4,47%
9. VEHICULOS Y EL. DE TRANSPORTE	5.826.813	2.396.311	2.512.494	454.903	5.363.708	-12,57%	-5,58%	6,97%	-7,95%	-8,94%
Automóviles y sus piezas	404.889	181.904	194.335	9.199	385.438	-10,58%	-2,40%	292,45%	-4,80%	-5,68%
Tara equipamiento (RO-RO)	0	0	0	0	0	0,00%	0,00%	0,00%	0,00%	0,00%
Tara de contenedores	5.421.924	2.214.407	2.318.159	445.704	4.978.270	-12,72%	-5,83%	5,38%	-8,18%	-9,19%
TOTAL SIN TRANSITO	26.314.863	12.654.121	9.450.757	1.835.374	23.940.252	-16,00%	-4,00%	30,53%	-9,02%	-9,67%
TRANSITO	29.810.692	14.046.955	14.284.664	1.401.780	29.733.399	0,45%	1,90%	-22,45%	-0,26%	-2,50%
TOTAL GENERAL	56.125.555	26.701.076	23.735.421	3.237.154	53.673.651	-8,08%	-0,53%	0,73%	-4,37%	-5,86%

Gráfico por sectores 2022 vs 2023



Exprt/Import/Tráfico Nacional por sectores 2023

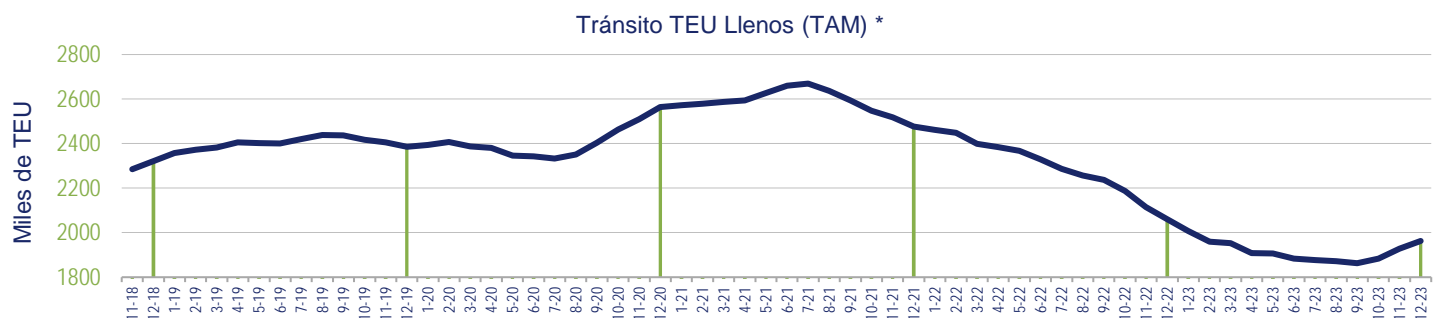
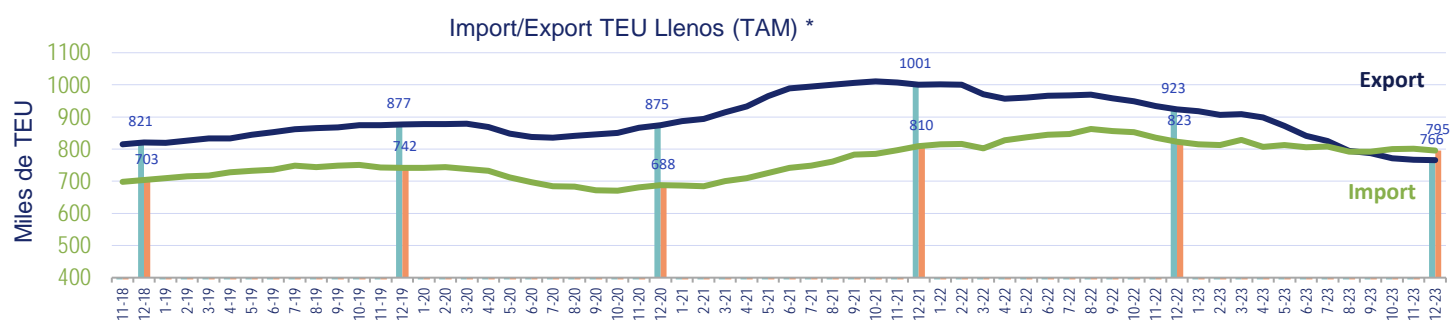
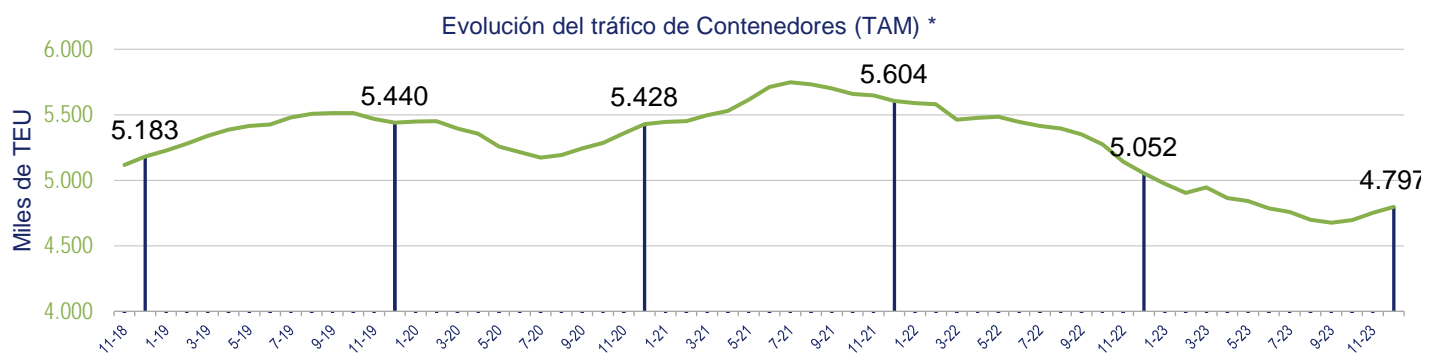


5. TRÁFICO DE CONTENEDORES



TEU	2022	2023	Δ23/22 dic acum	Δ23/22 nov acum	Tendencia anual
	Cabotaje	Exterior	TOTAL		
Carga	1.345.768	1.096.109	1.214.894	-9,72%	-9,72%
Llenos	999.071	765.706	870.031	-12,92%	-12,92%
Vacíos	346.697	330.403	344.863	-0,53%	-0,53%
Descarga	1.314.526	1.140.810	1.233.681	-6,15%	-6,15%
Llenos	850.589	795.440	823.003	-3,24%	-3,24%
Vacíos	463.937	345.370	410.678	-11,48%	-11,48%
Tránsito	2.391.978	2.243.336	2.348.410	-1,82%	-1,82%
Total	5.052.272	4.480.255	4.796.985	-5,05%	-5,05%

Toneladas	2022	2023	Δ23/22 dic acum	Δ23/22 nov acum	Tendencia anual
	Cabotaje	Exterior	TOTAL		
Carga	16.064.067	12.654.121	14.089.787	-12,29%	-12,29%
Mercancía	13.323.591	10.439.714	11.627.753	-12,73%	-12,73%
Taras	2.740.476	2.214.407	2.462.034	-10,16%	-10,16%
Descarga	10.250.796	9.450.757	9.850.465	-3,91%	-3,91%
Mercancía	7.569.348	7.132.598	7.334.229	-3,11%	-3,11%
Taras	2.681.448	2.318.159	2.516.236	-6,16%	-6,16%
Tránsito	29.810.692	28.331.619	29.733.399	-0,26%	-0,26%
Mercancía	24.904.742	23.718.605	24.901.743	-0,01%	-0,01%
Taras	4.905.950	4.613.014	4.831.656	-1,51%	-1,51%
Total	56.125.555	50.436.497	53.673.651	-4,37%	-4,37%
Mercancía	45.797.681	41.290.917	43.863.725	-4,22%	-4,22%
Taras	10.327.874	9.145.580	9.809.926	-5,02%	-5,02%



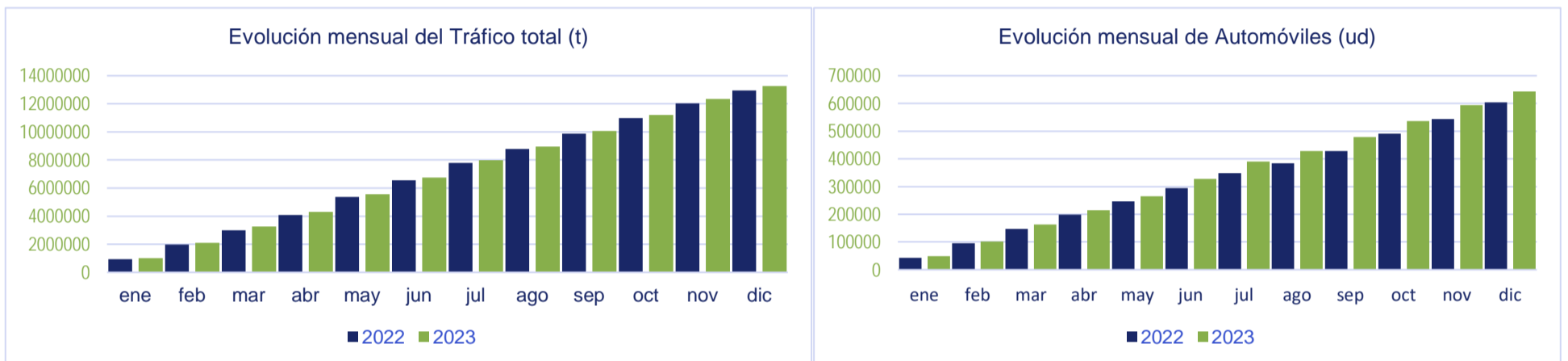
*TAM: Total Anual Móvil

6. TRÁFICO RORO



	2022	Export	Import	2023			Δ23/22 dic acum	Δ23/22 nov acum	Tendencia anual
				Tráf. Nac.	Tránsito	TOTAL			
Tráfico total (t) (1)	12.946.088	3.113.671	2.436.998	7.630.702	90.894	13.272.265	2,52%	2,63%	2,52%
UTI (ud)	473.973	76.162	74.553	329.066	2	479.783	1,23%	1,05%	1,23%
Contenedores (TEU)	71.812	6.748	6.759	43.553	330	57.390	-20,08%	-21,43%	-20,08%
Automóviles régimen mercancía (ud)	603.566	321.668	198.421	80.686	42.376	643.151	6,56%	9,19%	6,56%

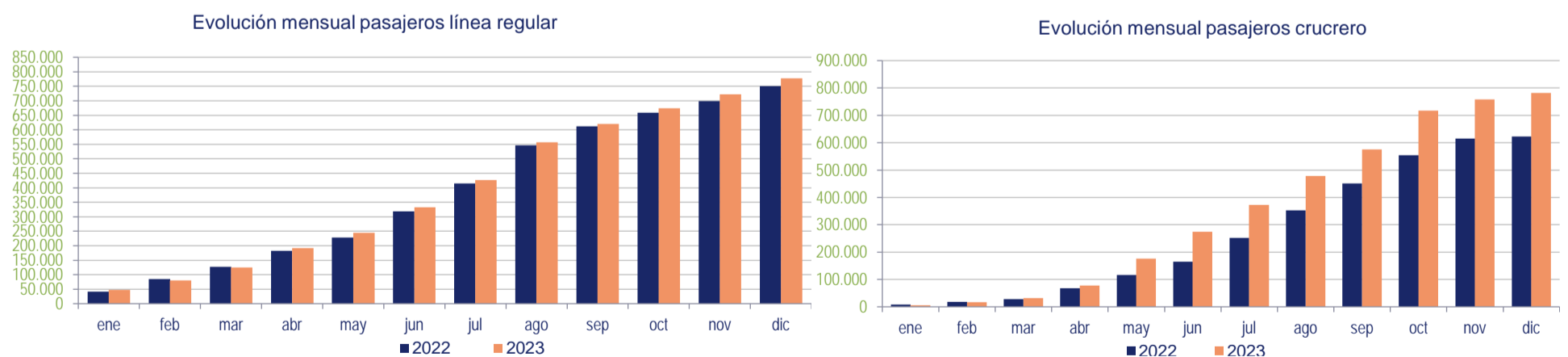
(1) Incluye las taras de las UTI y las toneladas de los automóviles en régimen de mercancía



7. TRÁFICO DE PASAJEROS



	2022	2023			Δ23/22 dic acum	Δ23/22 nov acum	Tendencia anual
		Cabotaje	Exterior	TOTAL			
En régimen de transporte	750.499	725.025	51.875	776.900	3,52%	3,24%	3,52%
Embarcados	391.336	382.031	27.854	409.885	4,74%	4,64%	4,74%
Desembarcados	359.163	342.994	24.021	367.015	2,19%	1,69%	2,19%
En tránsito	0	0	0	0			
En régimen de crucero	623.053	434.117	347.163	781.280	25,40%	23,11%	25,40%
Inicio de línea	76.723	66.423	24.695	91.118	18,76%	13,78%	18,76%
Fin de línea	78.177	24.797	66.623	91.420	16,94%	13,90%	16,94%
En tránsito	468.153	342.897	255.845	598.742	27,89%	26,22%	27,89%
Total Pasajeros	1.373.552	1.159.142	399.038	1.558.180	13,44%	12,54%	13,44%
Nº Cruceros	298	-	-	269	-9,73%	-11,26%	-9,73%
Nº Ferries Pasajeros	2.214	-	-	2.035	-8,08%	-7,72%	-8,08%

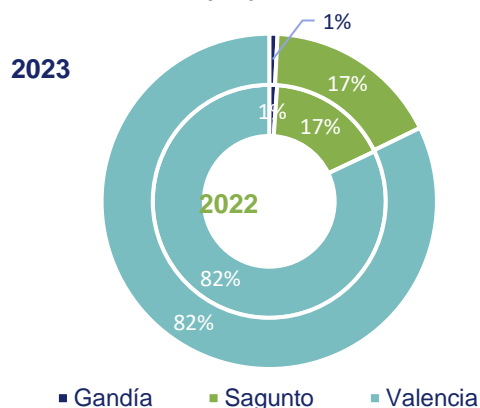


8. TRÁFICO DE BUQUES

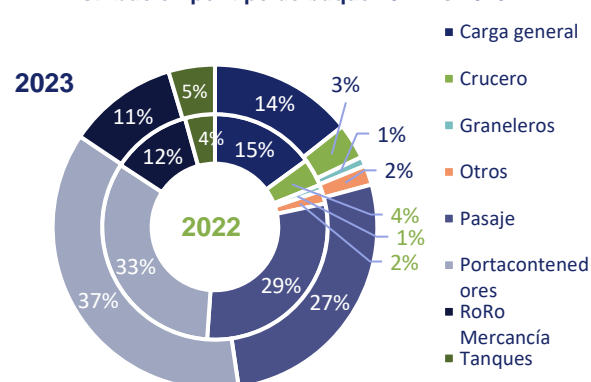


	2022	2023	Δ23/22 dic acum	Δ23/22 nov acum	Tendencia anual
Número de Buque	7.521	7.575	0,72%	0,92%	0,72%
Valencia	6.171	6.228	0,92%	0,98%	0,92%
Gandía	82	60	-26,83%	-24,68%	-26,83%
Sagunto	1.268	1.287	1,50%	2,31%	1,50%
GT (miles)	291.259	302.474	3,85%	4,20%	3,85%
Tipo de Buque (ud)	7.521	7.575	0,72%	0,92%	0,72%
Tanques	322	350	8,70%	9,70%	8,70%
Graneleros	63	70	11,11%	15,25%	11,11%
Carga general	1.126	1.088	-3,37%	-3,17%	-3,37%
Ro-Ro Mcias (sólo Mcias)	863	831	-3,71%	-3,26%	-3,71%
Ro-Ro mixtos (Mcias y pasajeros)	2.214	2.035	-8,08%	-7,72%	-8,08%
Crucero turístico	298	269	-9,73%	-11,26%	-9,73%
Portacontenedores	2.492	2.784	11,72%	11,98%	11,72%
Otros Buque mercantes	143	148	3,50%	1,50%	3,50%

Distribución por puertos 2022 vs 2023



Distribución por tipo de buque 2022 vs 2023



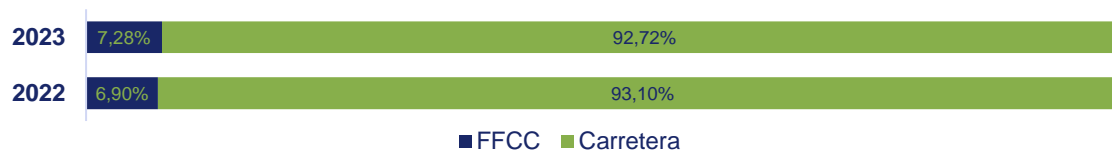
9. TRÁFICO POR MODO DE TRANSPORTE TERRESTRE

(no incluye tránsito marítimo, ni pesca ni avituallamiento)

TEU	2022	2023	Δ23/22 dic acum	Δ23/22 nov acum
FFCC	233.771	235.504	0,74%	1,05%
Carretera	2.426.523	2.213.071	-8,80%	-10,04%
TOTAL (TEU)	2.660.294	2.448.575	-7,96%	-9,07%

TONELADAS	2022	2023	Δ23/22 dic acum	Δ23/22 nov acum
FFCC	3.092.702	3.147.133	1,76%	3,65%
Carretera	41.718.659	40.088.564	-3,91%	-4,25%
Tubería	3.812.688	3.129.612	-17,92%	-14,60%
Otros	0	0	0,00%	0,00%
TOTAL Tráfico (t)	48.624.049	46.365.309	-4,65%	-4,56%

Tráfico FFCC+Carretera (t)



10. TRÁFICO SEGÚN ORIGEN Y DESTINO

10.1 Tráfico por Áreas Geográficas (toneladas)



	2022	Carga	2023			TOTAL	Δ23/22 dic acum	Δ23/22 nov acum
			Descarga	Tránsito				
MEDITERRANEO Y MAR NEGRO	20.690.076	5.035.710	6.899.843	8.309.853	20.245.406	-2,15%	-2,95%	
ESPAÑA	10.451.353	6.426.917	3.110.627	1.419.527	10.957.071	4,84%	4,80%	
LEJANO ORIENTE	9.206.284	2.124.455	5.019.559	2.772.887	9.916.901	7,72%	7,79%	
AFRICA OCCIDENTAL	6.385.699	1.853.810	1.562.667	2.812.592	6.229.069	-2,45%	-4,47%	
INDIA-PAKISTAN-BANGLA DESH-SKRI LANKA	3.466.234	416.290	907.098	2.962.093	4.285.481	23,64%	23,79%	
EUROPA ATLANTICA	4.298.236	1.001.161	870.388	1.764.397	3.635.946	-15,41%	-13,96%	
U.S.A.(ATLANTICO SUR Y GOLFO)	4.848.366	844.697	957.668	1.593.786	3.396.151	-29,95%	-30,91%	
MEJICO-CENTROAMERICA (CARIBE)	3.032.088	1.833.907	623.518	932.312	3.389.737	11,80%	10,24%	
SUDAMERICA (ATLANTICO)	3.259.792	416.263	444.260	2.422.584	3.283.107	0,72%	-3,73%	
GOLFO ARABIGO	2.635.418	969.199	328.361	1.268.723	2.566.283	-2,62%	-3,56%	
CANADA-U.S.A.(ATLANTICO NORTE)	3.078.584	802.219	367.638	959.167	2.129.024	-30,84%	-31,67%	
CANADA-U.S.A.(GRANDES LAGOS)	1.242.942	237.683	87.969	1.011.657	1.337.309	7,59%	8,20%	
MAR ROJO	1.095.802	522.536	114.114	630.235	1.266.885	15,61%	10,36%	
CENTRO Y SUDAMERICA (PACIFICO)	1.334.444	408.046	318.286	424.352	1.150.684	-13,77%	-15,48%	
PAISES BALTICOS	789.068	160.847	242.567	254.801	658.215	-16,58%	-19,07%	
AFRICA DEL SUR Y DEL ESTE	797.098	166.184	151.020	236.626	553.830	-30,52%	-31,59%	
CANADA-U.S.A.(PACIFICO)	836.452	191.468	86.838	262.615	540.921	-35,33%	-37,53%	
AUSTRALIA	593.014	137.504	33.498	187.791	358.793	-39,50%	-40,77%	
RUSIA ARTICO	279.918		245.232		245.232	-12,39%	-12,39%	
NUEVA ZELANDA	219.554	34.791	18.120	137.523	190.434	-13,26%	-12,86%	
Total general	78.962.958	23.720.684	22.644.625	30.381.115	76.746.424	-2,81%	-3,64%	

10.2 Tráfico por Áreas Geográficas (TEU)



	2022	2023			TOTAL	Δ23/22 dic acum	Δ23/22 nov acum
		Carga	Descarga	Tránsito			
TEU Llenos	3.909.325	870.031	823.003	1.963.168	3.656.202	-6,47%	-7,80%
LEJANO ORIENTE	732.614	127.353	454.906	185.544	767.803	4,80%	4,72%
MEDITERRANEO Y MAR NEGRO	825.234	96.517	98.831	527.691	723.039	-12,38%	-13,59%
AFRICA OCCIDENTAL	292.734	80.168	17.213	163.094	260.475	-11,02%	-13,76%
SUDAMERICA (ATLANTICO)	190.234	27.287	16.986	159.997	204.270	7,38%	3,89%
ESPAÑA	220.920	104.325	27.563	93.554	225.442	2,05%	1,70%
INDIA-PAKISTAN-BANGLA DESH-SKRI LA	249.643	26.088	68.882	192.452	287.422	15,13%	15,16%
GOLFO ARABIGO	152.982	60.816	10.604	77.452	148.872	-2,69%	-3,41%
MEJICO-CENTROAMERICA (CARIBE)	193.525	97.752	26.167	67.951	191.870	-0,86%	-2,58%
U.S.A.(ATLANTICO SUR Y GOLFO)	218.476	46.482	20.955	114.222	181.659	-16,85%	-19,73%
CANADA-U.S.A.(ATLANTICO NORTE)	227.256	60.947	20.782	78.039	159.768	-29,70%	-30,81%
EUROPA ATLANTICA	169.513	22.716	1.527	100.854	125.097	-26,20%	-27,96%
MAR ROJO	70.278	31.561	6.683	36.576	74.820	6,46%	2,65%
CANADA-U.S.A.(GRANDES LAGOS)	87.110	18.554	7.205	73.119	98.878	13,51%	14,66%
CENTRO Y SUDAMERICA (PACIFICO)	88.866	29.770	21.412	23.318	74.500	-16,17%	-18,64%
CANADA-U.S.A.(PACIFICO)	62.182	11.870	6.939	19.206	38.015	-38,86%	-41,11%
PAISES BALTICOS	34.269	4.217	5.666	17.942	27.825	-18,80%	-23,77%
AFRICA DEL SUR Y DEL ESTE	45.603	10.849	7.644	13.161	31.654	-30,59%	-31,30%
AUSTRALIA	34.417	10.479	1.842	9.991	22.312	-35,17%	-36,54%
NUEVA ZELANDA	13.469	2.280	1.196	9.005	12.481	-7,34%	-6,72%
TEU Vacíos	1.142.947	344.863	410.678	385.242	1.140.783	-0,19%	-1,72%
Total general	5.052.272	1.214.894	1.233.681	2.348.410	4.796.985	-5,05%	-6,41%

10.3 Tráfico por Países (toneladas)

	2023					Δ23/22 dic acum				Δ23/22 nov
	2022	Carga	Descarga	Tránsito	TOTAL	Carga	Descarga	Tránsito	TOTAL	acum
ESPAÑA	10.451.353	6.426.917	3.110.627	1.419.527	10.957.071	14,19%	3,76%	-22,22%	4,84%	4,80%
ITALIA	7.490.111	2.786.852	2.660.347	1.263.787	6.710.986	-7,08%	-2,40%	-28,41%	-10,40%	-11,27%
CHINA	6.073.718	947.665	3.518.231	1.755.258	6.221.154	-14,06%	-4,56%	36,62%	2,43%	1,57%
E.E.U.U.	8.433.368	1.742.495	1.318.523	2.684.197	5.745.215	-15,30%	-51,15%	-27,00%	-31,88%	-33,02%
TURQUIA	4.039.412	622.679	830.217	2.208.780	3.661.676	34,07%	-21,65%	-12,19%	-9,35%	-10,22%
INDIA	2.693.903	319.473	583.026	2.603.760	3.506.259	-9,05%	10,63%	43,41%	30,16%	29,96%
ARGELIA	2.475.262	6.785	624.765	2.620.082	3.251.632	-96,31%	200,81%	25,73%	31,37%	31,43%
BRASIL	2.352.138	294.035	307.900	2.038.980	2.640.915	-11,28%	-30,45%	29,21%	12,28%	7,59%
MARRUECOS	2.027.201	656.714	197.425	1.031.651	1.885.790	0,56%	11,77%	-13,85%	-6,98%	-9,17%
EGIPTO	1.278.206	346.843	614.155	803.376	1.764.374	8,95%	9,48%	101,42%	38,04%	31,20%
CANADA	1.567.126	330.587	114.227	1.140.379	1.585.193	-16,33%	-14,26%	9,78%	1,15%	1,53%
ARABIA SAUDI	1.296.652	548.719	73.721	800.893	1.423.333	-25,25%	-40,12%	82,22%	9,77%	7,26%
MEJICO	1.219.116	503.510	232.441	595.544	1.331.495	12,76%	8,42%	6,69%	9,22%	9,85%
FRANCIA	1.393.334	58.791	732.606	470.597	1.261.994	-22,87%	7,16%	-25,71%	-9,43%	-7,40%
NIGERIA	971.480	131.666	950.397	142.247	1.224.310	-31,56%	42,14%	28,76%	26,03%	25,79%
REINO UNIDO	1.399.615	474.894	132.083	484.671	1.091.648	-27,41%	18,25%	-23,52%	-22,00%	-20,16%
U.E. ARABES	839.983	494.966	137.592	348.113	980.671	-2,49%	65,31%	39,72%	16,75%	16,19%
PAISES BAJOS	922.683	227.884	310.487	381.064	919.435	-28,50%	-1,05%	31,30%	-0,35%	-2,19%
BELGICA	734.139	130.590	203.376	448.185	782.151	-29,29%	62,73%	5,59%	6,54%	5,06%
UCRANIA	284.026	6.726	772.276	729	779.731	5,21%	208,97%	-97,37%	174,53%	192,29%
Resto	21.020.132	6.661.893	5.220.203	7.139.295	19.021.391	-13,45%	-5,61%	-8,38%	-9,51%	-10,54%
Total general	78.962.958	23.720.684	22.644.625	30.381.115	76.746.424	-6,25%	-2,90%	0,14%	-2,81%	-3,64%

10.4 Tráfico por Países (TEU)

	2022	2023				TOTAL	Δ23/22 dic acum	Δ23/22 nov acum
		Carga	Descarga	Tránsito				
TEU Llenos	3.909.325	870.031	823.003	1.963.168	3.656.202	-6,47%	-7,80%	
CHINA	530.902	47.812	375.027	121.665	544.504	2,56%	2,10%	
E.E.U.U.	487.828	115.197	46.866	202.456	364.519	-25,28%	-27,36%	
ESPAÑA	220.920	104.325	27.563	93.554	225.442	2,05%	1,70%	
INDIA	181.131	20.654	35.600	163.424	219.678	21,28%	21,42%	
TURQUIA	250.731	19.886	63.138	131.740	214.764	-14,34%	-15,39%	
ARGELIA	143.362	450	277	166.840	167.567	16,88%	16,60%	
BRASIL	139.035	19.125	11.687	135.627	166.439	19,71%	15,50%	
CANADA	106.804	22.516	9.015	81.915	113.446	6,22%	7,09%	
MEJICO	91.533	39.029	15.155	43.855	98.039	7,11%	7,72%	
MARRUECOS	113.001	23.180	4.402	63.726	91.308	-19,20%	-22,14%	
ARABIA SAUDI	85.723	34.188	4.481	50.113	88.782	3,57%	0,94%	
ITALIA	123.525	554	539	84.599	85.692	-30,63%	-33,84%	
EGIPTO	55.508	14.862	15.674	40.742	71.278	28,41%	24,87%	
U.E. ARABES	58.925	33.440	5.240	23.392	62.072	5,34%	4,71%	
ISRAEL	87.279	13.998	9.420	29.527	52.945	-39,34%	-38,49%	
REINO UNIDO	72.586	18.432	364	30.490	49.286	-32,10%	-33,64%	
VIETNAM	33.205	5.918	17.988	18.492	42.398	27,69%	28,49%	
BANGLA DESH	34.566	1.432	20.738	12.508	34.678	0,32%	-0,62%	
COREA DE SUR	37.535	14.292	15.865	4.282	34.439	-8,25%	-5,98%	
FRANCIA	47.197	141	11	34.135	34.287	-27,35%	-27,75%	
Resto	1.008.029	320.600	143.953	430.086	894.639	-11,25%	-13,02%	
TEU Vacíos	1.142.947	344.863	410.678	385.242	1.140.783	-0,19%	-1,72%	
Total general	5.052.272	1.214.894	1.233.681	2.348.410	4.796.985	-5,05%	-6,41%	

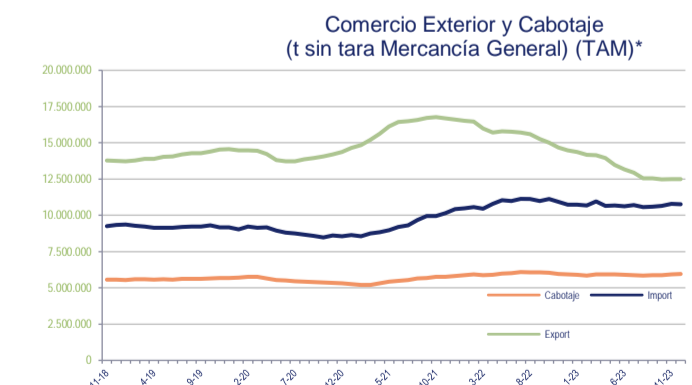
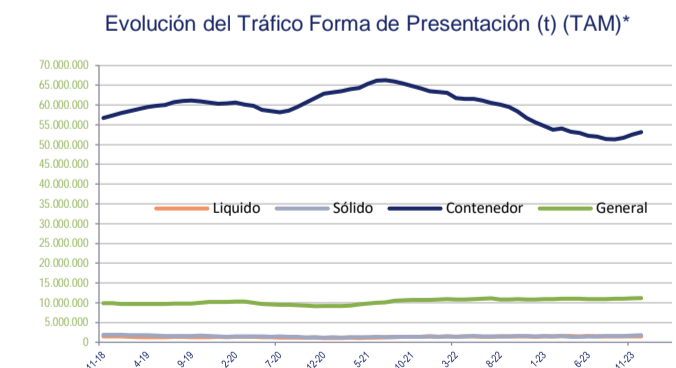
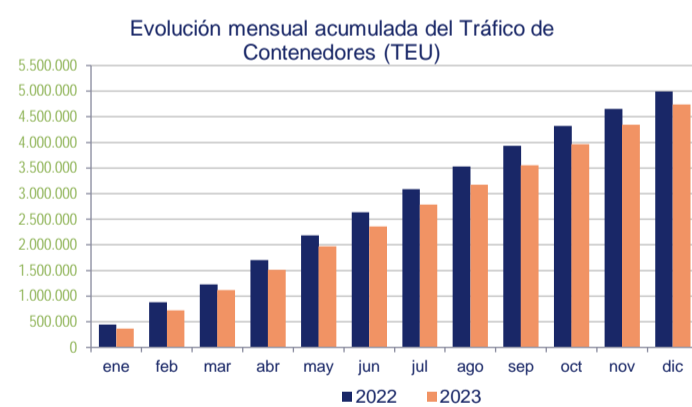
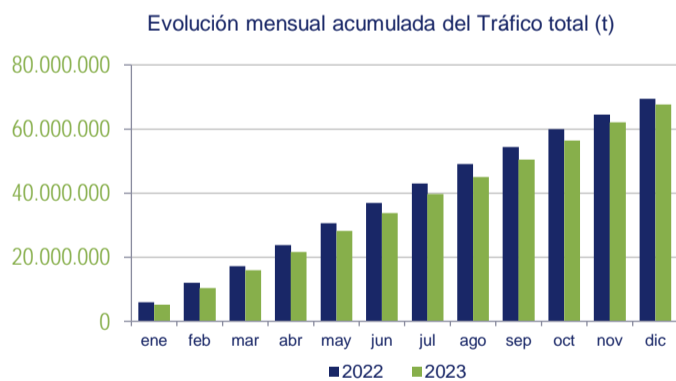
11. DESGLOSE POR PUERTOS

11.1 Puerto de Valencia

11.1.1 Magnitudes Básicas de Tráfico



	2022	2023	Δ23/22 dic acum	Δ23/22 nov acum	Tendencia anual
Tráfico total (t)	69.753.379	68.002.282	-2,51%	-3,83%	-2,51%
Granel Líquido	1.421.367	1.527.237	7,45%	3,80%	7,45%
Granel Sólido	1.500.657	1.749.918	16,61%	13,08%	16,61%
Mercancía No Containerizada	10.838.893	11.179.056	3,14%	3,21%	3,14%
Mercancía Containerizada	55.615.168	53.156.621	-4,42%	-5,94%	-4,42%
Pesca	260	276	6,30%	9,03%	6,30%
Avituallamiento	377.034	389.174	3,22%	6,89%	3,22%
Estructura del tráfico (t)	69.376.085	67.612.832	-2,54%	-3,88%	-2,54%
Carga / Descarga	39.072.557	37.275.974	-4,60%	-5,17%	-4,60%
Carga	22.699.813	21.007.014	-7,46%	-8,36%	-7,46%
Descarga	16.372.744	16.268.960	-0,63%	-0,75%	-0,63%
Tránsito Marítimo	30.303.528	30.336.858	0,11%	-2,22%	0,11%
Buque (ud)	6.171	6.228	0,92%	0,98%	0,92%
G.T.	261.771.244	270.722.989	3,42%	3,58%	3,42%
Contenedores (TEU)	4.996.782	4.739.127	-5,16%	-6,53%	-5,16%
Llenos	3.875.967	3.620.336	-6,60%	-7,94%	-6,60%
Carga	974.377	845.067	-13,27%	-14,45%	-13,27%
Descarga	842.106	812.610	-3,50%	-3,01%	-3,50%
Tránsito	2.059.484	1.962.659	-4,70%	-6,88%	-4,70%
Vacíos	1.120.815	1.118.791	-0,18%	-1,72%	-0,18%
Pasajeros (ud)	1.373.552	1.558.180	13,44%	12,54%	13,44%
Línea Regular	750.499	776.900	3,52%	3,24%	3,52%
Cruceros	623.053	781.280	25,40%	23,11%	25,40%
Automóviles (ud)	487.961	478.902	-1,86%	0,15%	-1,86%



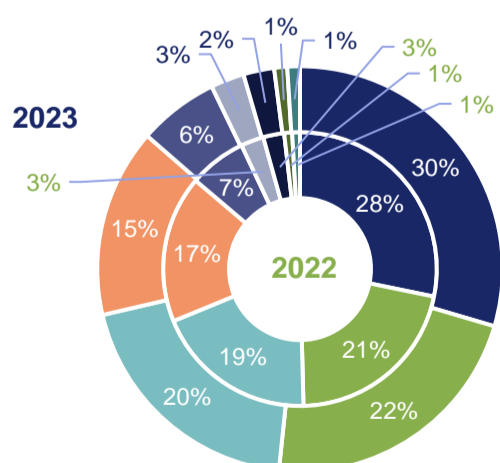
*TAM: Total Anual Móvil

11.1.2 Clasificación de las mercancías según su naturaleza y uso



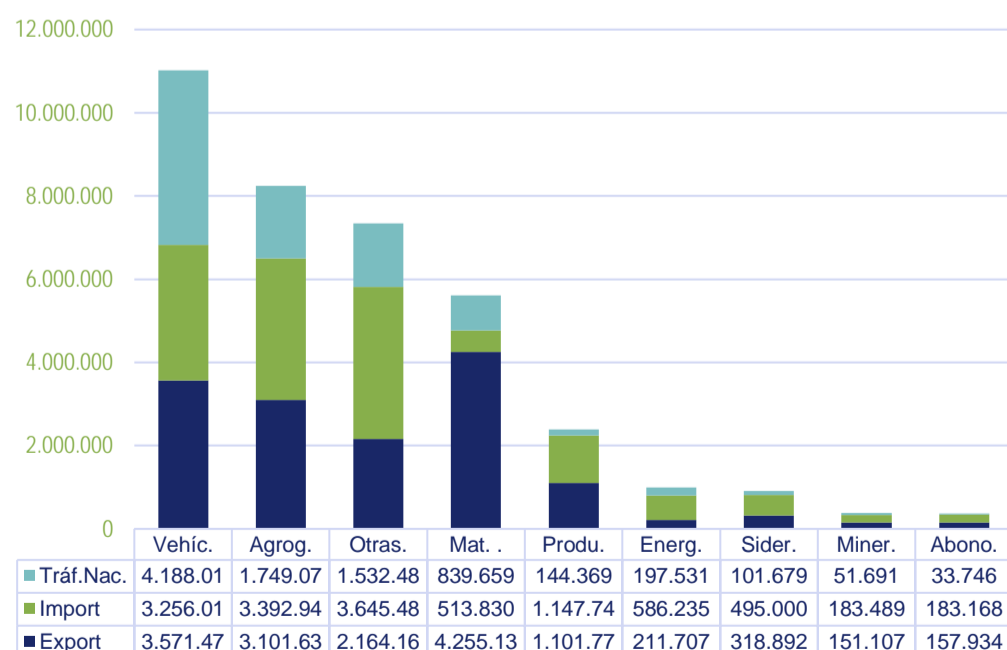
	2023					Δ23/22 dic acum				Δ23/22 nov acum
	2022	Export	Import	Tráf. Nac.	TOTAL	Export	Import	Tráf. Nac.	TOTAL	
1. ENERGETICO	1.055.009	211.707	586.235	197.531	995.473	-6,08%	11,86%	-35,35%	-5,64%	-8,14%
Petróleo crudo	71	0	0	339	339			455,74%	377,46%	413,64%
Fueloil	292.988	24.752	170.596	72.961	268.309	-13,02%	109,25%	-60,13%	-8,42%	-2,67%
Gasoil	345.082	293	283.429	15.731	299.453	-58,56%	-14,01%	6,47%	-13,22%	-22,70%
Gasolina	64.867	48	0	83.333	83.381	-66,90%		54,49%	28,54%	5,32%
Otros productos petrolíferos	69.359	36.137	51.820	1.396	89.353	31,94%	24,93%	183,74%	28,83%	28,32%
Gases energéticos del petróleo	5.489	2	332	4.707	5.041	-92,31%	-35,28%	-4,91%	-8,16%	-13,28%
Carbón y coque de petróleo	18.505	3.855	17.070	1.558	22.483	59,03%	13,58%	48,10%	21,50%	23,20%
Gas natural	59	0	27	0	27			-42,55%	-54,24%	-54,24%
Biocombustibles	258.589	146.620	62.961	17.506	227.087	-11,81%	39,64%	-62,95%	-12,18%	-9,26%
10. SIDEROMETALURGICO	965.683	318.892	495.000	101.679	915.571	2,25%	-11,13%	5,03%	-5,19%	-4,74%
Mineral de hierro	10.291	33	558	5.706	6.297	560,00%	20,78%	-41,92%	-38,81%	-37,58%
Otros minerales y residuos metálicos	184.651	101.137	72.084	8.452	181.673	25,22%	-26,22%	36,76%	-1,61%	0,67%
Chatarra de hierro	58.517	11.273	3.964	18.016	33.253	-60,51%	-23,01%	-27,42%	-43,17%	-45,55%
Productos siderúrgicos	405.854	137.561	250.645	38.363	426.569	4,94%	1,62%	36,45%	5,10%	6,49%
Otros productos metalúrgicos	306.370	68.888	167.749	31.142	267.779	-3,61%	-18,98%	11,76%	-12,60%	-13,25%
11. MINERALES NO METALICOS	366.951	151.107	183.489	51.691	386.287	-20,22%	33,38%	29,31%	5,27%	5,79%
Sal común	25.415	14.002	2.831	7.330	24.163	-18,46%	-7,30%	41,23%	-4,93%	-7,93%
Otros minerales no metálicos	341.536	137.105	180.658	44.361	362.124	-20,40%	34,30%	27,53%	6,03%	6,80%
4. ABONOS	357.134	157.934	183.168	33.746	374.848	-6,98%	14,33%	24,32%	4,96%	-3,96%
Fosfatos	5.863	312	0	7.770	8.082	6140,00%		32,64%	37,85%	31,30%
Potasas	20.984	1.053	18.885	187	20.125	-41,82%	-1,38%	679,17%	-4,09%	-9,59%
Abonos naturales y artificiales	330.287	156.569	164.283	25.789	346.641	-6,78%	16,46%	21,29%	4,95%	-4,20%
5. PRODUCTOS QUIMICOS	2.648.124	1.101.773	1.147.746	144.369	2.393.888	-14,99%	-7,61%	31,37%	-9,60%	-9,98%
Productos químicos	2.648.124	1.101.773	1.147.746	144.369	2.393.888	-14,99%	-7,61%	31,37%	-9,60%	-9,98%
6. MAT. DE CONSTRUCCION	6.799.947	4.255.138	513.830	839.659	5.608.627	-25,16%	1,89%	37,71%	-17,52%	-18,79%
Asfalto	80.235	3.606	0	67.876	71.482	-15,07%		-10,68%	-10,91%	0,48%
Cemento y clinker	186.735	38.395	1.830	143.165	183.390	-36,81%	15,75%	15,10%	-1,79%	-1,53%
Materiales de construcción elaborados	6.532.977	4.213.137	512.000	628.618	5.353.755	-25,04%	1,84%	53,56%	-18,05%	-19,49%
7. AGROGANADERO y ALIMENTARIO	8.349.896	3.101.632	3.392.948	1.749.079	8.243.659	-15,22%	15,69%	-0,54%	-1,27%	-1,95%
Cereales y sus harinas	1.277.168	81.177	1.440.615	14.292	1.536.084	-7,89%	22,20%	40,85%	20,27%	19,01%
Habas de soja	3.328	28	1.627	24	1.679		-51,05%	500,00%	-49,55%	-49,57%
Frutas, hortalizas y legumbres	812.653	276.297	533.884	61.799	871.980	-20,70%	32,23%	2,23%	7,30%	6,81%
Vinos, bebida, alcoholes y derivados	2.120.668	1.381.441	309.401	400.783	2.091.625	-5,56%	4,82%	10,51%	-1,37%	-2,67%
Conservas	373.453	165.569	165.903	29.326	360.798	-14,94%	6,69%	25,85%	-3,39%	-2,17%
Tabaco, cacao, café y especias	271.188	76.689	168.567	11.891	257.147	-4,92%	-7,17%	32,85%	-5,18%	-4,34%
Aceites y grasas	355.804	195.146	75.018	17.650	287.814	-20,60%	4,30%	-53,69%	-19,11%	-22,18%
Otros productos alimenticios	2.257.164	641.067	370.764	1.160.856	2.172.687	-17,29%	28,42%	-2,73%	-3,74%	-3,61%
Pescados congelados y refrigerados	147.394	6.531	114.287	3.341	124.159	-38,60%	-13,93%	-15,99%	-15,76%	-15,89%
Pienso y forrajes	731.076	277.687	212.882	49.117	539.686	-38,61%	-3,79%	-14,60%	-26,18%	-27,72%
8. OTRAS MCIAS	7.502.821	2.164.160	3.645.483	1.532.481	7.342.124	4,49%	-10,46%	12,65%	-2,14%	-1,89%
Maderas y corcho	453.904	117.616	191.995	58.244	367.855	-18,94%	-25,14%	11,32%	-18,96%	-20,95%
Papel y pasta	895.482	603.914	313.603	78.423	995.940	23,88%	-6,96%	10,62%	11,22%	11,50%
Maquinaria, herramientas y repuestos	2.337.991	545.574	1.220.306	466.773	2.232.653	-9,00%	-13,33%	41,26%	-4,51%	-4,34%
Resto de Mcias	3.815.444	897.056	1.919.579	929.041	3.745.676	6,91%	-7,25%	2,46%	-1,83%	-1,20%
9. VEHICULOS Y EL. DE TRANSPORTE	11.026.992	3.571.477	3.256.010	4.188.010	11.015.497	-4,47%	-4,28%	7,74%	-0,10%	-0,39%
Automóviles y sus piezas	1.550.935	1.040.357	624.983	102.666	1.768.006	20,46%	3,11%	26,48%	14,00%	15,54%
Tara equipamiento (RO-RO)	4.164.600	339.082	333.410	3.710.624	4.383.116	-6,83%	-7,53%	7,86%	5,25%	5,34%
Tara de contenedores	5.311.457	2.192.038	2.297.617	374.720	4.864.375	-12,70%	-5,63%	2,44%	-8,42%	-9,45%
TOTAL SIN TRANSITO	39.072.557	15.033.820	13.403.909	8.838.245	37.275.974	-13,33%	-0,94%	7,85%	-4,60%	-5,17%
TRANSITO	30.303.528	14.326.735	14.591.993	1.418.130	30.336.858	0,63%	2,45%	-22,25%	0,11%	-2,22%
TOTAL GENERAL	69.376.085	29.360.555	27.995.902	10.256.375	67.612.832	-7,04%	0,80%	2,37%	-2,54%	-3,88%

Gráfico por sectores 2022 vs 2023



- Veh. y elem. transporte
- Agro y alimentario
- Otras Mcias
- Mat. construcción
- Prod. químicos
- Energético
- Siderometalúrgico
- Min. no metálicos
- Abonos

Exprt/Import/Tráfico Nacional por sectores 2023



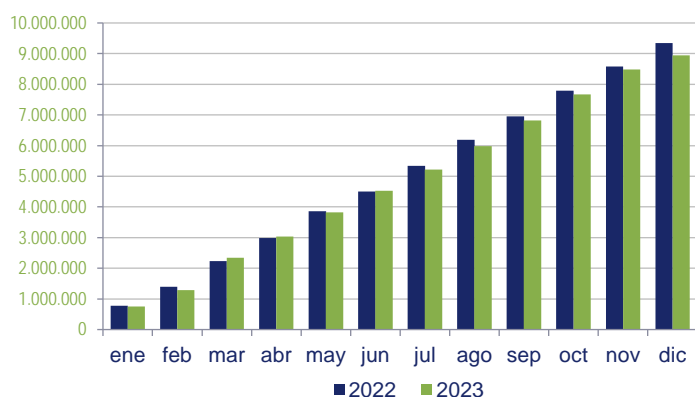
11.2 PUERTO DE SAGUNTO

11.2.1 MAGNITUDES BÁSICAS DE TRÁFICO

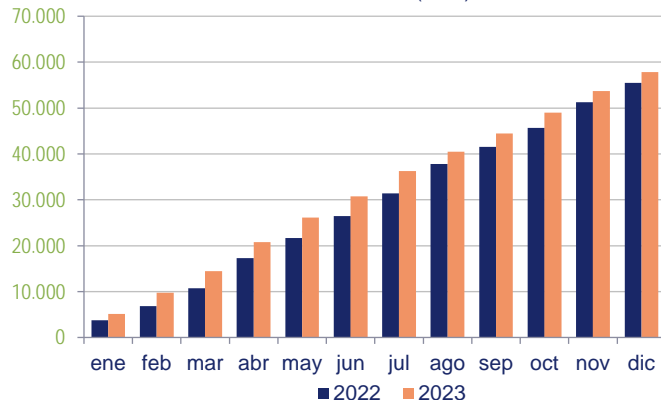


	2022	2023	Δ23/22 dic acum	Δ23/22 nov acum	Tendencia anual
Tráfico total (t)	9.362.069	8.964.803	-4,24%	-1,20%	-4,24%
Granel Líquido	4.397.862	3.769.714	-14,28%	-9,12%	-14,28%
Granel Sólido	750.293	711.514	-5,17%	-3,89%	-5,17%
Mercancía No Containerizada	3.680.391	3.940.862	7,08%	8,19%	7,08%
Mercancía Containerizada	510.363	517.030	1,31%	2,59%	1,31%
Pesca	65	11	-83,14%	-82,68%	-83,14%
Avituallamiento	23.095	25.672	11,16%	11,53%	11,16%
Estructura del tráfico (t)	9.338.909	8.939.120	-4,28%	-1,23%	-4,28%
Carga / Descarga	9.303.528	8.894.863	-4,39%	-1,35%	-4,39%
Carga	2.540.388	2.634.980	3,72%	9,24%	3,72%
Descarga	6.763.140	6.259.883	-7,44%	-5,20%	-7,44%
Tránsito Marítimo	35.381	44.257	25,09%	29,65%	25,09%
Buque (ud)	1.268	1.287	1,50%	2,31%	1,50%
G.T.	28.980.773	31.297.742	7,99%	10,03%	7,99%
Contenedores (TEU)	55.486	57.858	4,27%	4,59%	4,27%
Llenos	33.354	35.866	7,53%	9,23%	7,53%
Carga	24.694	24.964	1,09%	2,26%	1,09%
Descarga	8.479	10.393	22,57%	25,17%	22,57%
Tránsito	181	509	181,22%	181,22%	181,22%
Vacíos	22.132	21.992	-0,63%	-2,15%	-0,63%
Pasajeros (ud)	0	0			
Línea Regular	0	0			
Cruceros	0	0			
Automóviles (ud)	115.605	164.249	42,08%	49,95%	42,08%

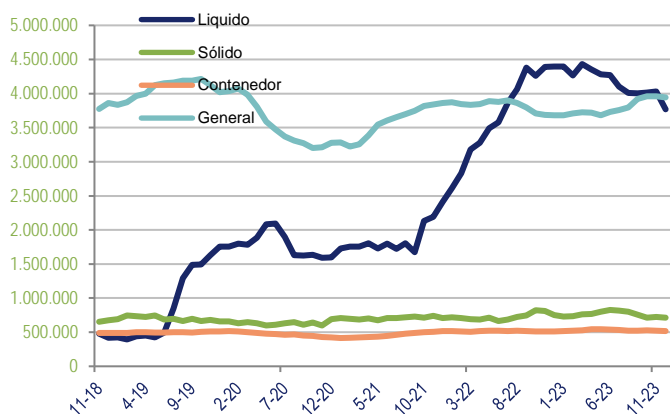
Evolución mensual acumulada del Tráfico total (t)



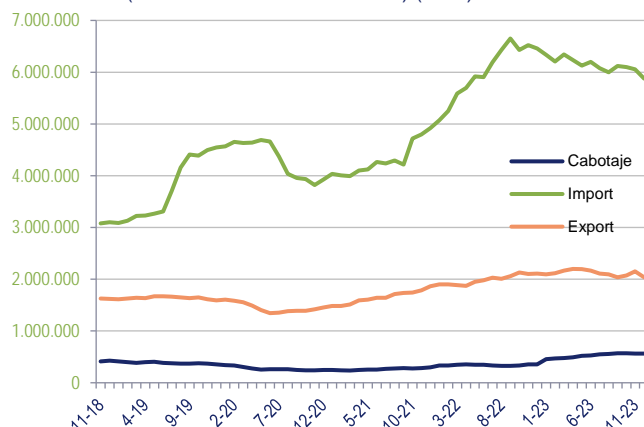
Evolución mensual acumulada del Tráfico de Contenedores (TEU)



Evolución del Tráfico Forma de Presentación (t) (TAM)*



Comercio Exterior y Cabotaje (t sin tara Mercancía General) (TAM)*

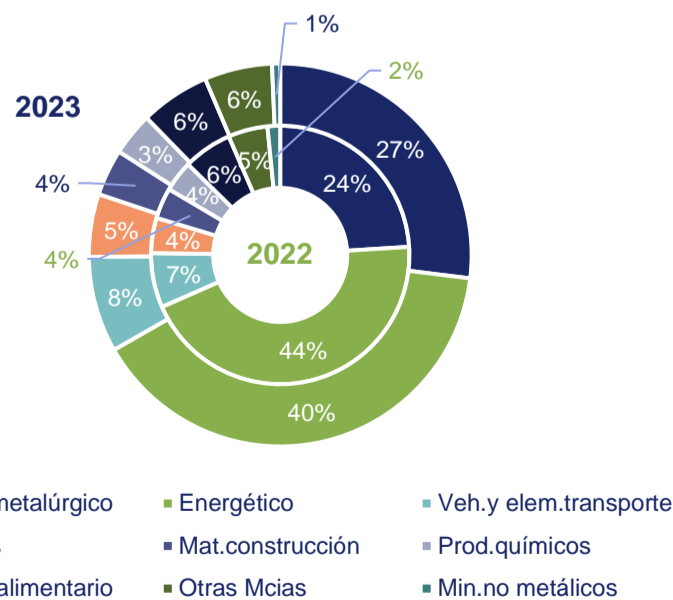


*TAM: Total Anual Móvil

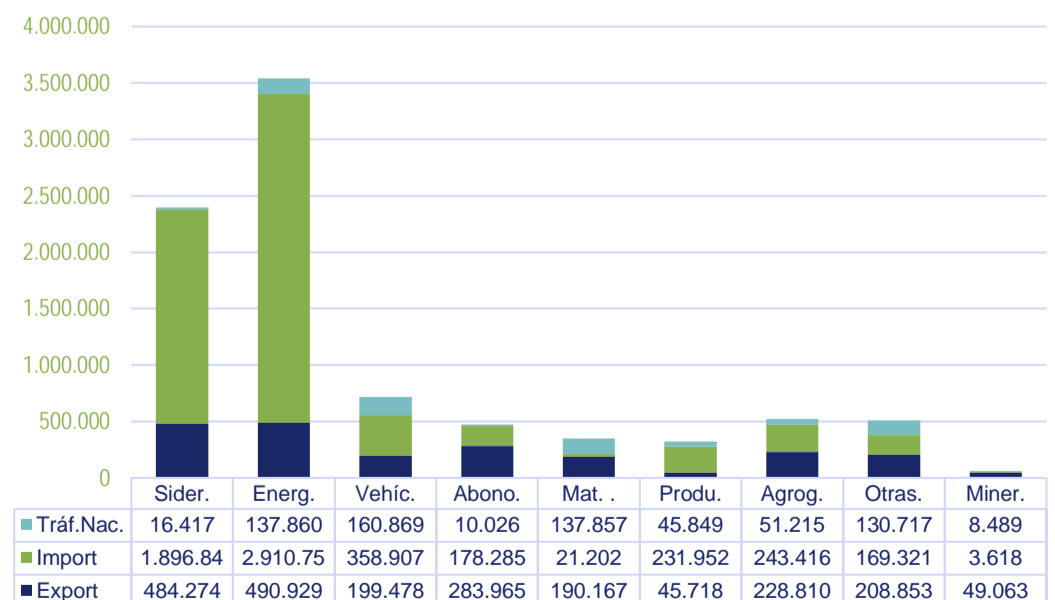
11.2.2 CLASIFICACIÓN DE LAS MERCANCIAS SEGÚN SU NATURALEZA Y USO

	2023					Δ23/22 dic acum				Δ23/22 nov acum
	2022	Export	Import	Tráf. Nac.	TOTAL	Export	Import	Tráf. Nac.	TOTAL	
1. ENERGETICO	4.132.325	490.929	2.910.759	137.860	3.539.548	3,49%	-20,07%	746,60%	-14,34%	-7,98%
Petróleo crudo	0	0	0	0	0					
Fueloil	791	55	156	345	556	-82,70%	-64,55%	945,45%	-29,71%	-29,84%
Gasoil	0	0	0	0	0					
Gasolina	0	0	0	0	0					
Otros productos petrolíferos	40	0	0	51	51			27,50%	27,50%	27,50%
Gases energéticos del petróleo	19	0	0	60	60			215,79%	215,79%	131,58%
Carbón y coque de petróleo	372	0	0	144	144			-52,00%	-61,29%	-62,53%
Gas natural	4.118.516	490.611	2.909.653	123.527	3.523.791	3,70%	-20,07%	2306,06%	-14,44%	-8,08%
Biocombustibles	12.587	263	950	13.733	14.946	-73,05%	11,37%	27,65%	18,74%	27,75%
10. SIDEROMETALURGICO	2.232.941	484.274	1.896.847	16.417	2.397.538	5,62%	10,71%	-73,14%	7,37%	8,32%
Mineral de hierro	265	221	24	0	245		-90,00%		-7,55%	-7,55%
Otros minerales y residuos metálicos	15.067	51	418	2.930	3.399	-88,86%	-95,91%	-33,14%	-77,44%	-79,86%
Chatarra de hierro	28.648	0	12.729	11.390	24.119		24,86%	-16,58%	-15,81%	-17,08%
Productos siderúrgicos	2.175.629	468.587	1.881.198	1.747	2.351.532	6,18%	11,22%	-95,93%	8,09%	9,20%
Otros productos metalúrgicos	13.332	15.415	2.478	350	18.243	29,30%	100,49%	101,15%	36,84%	27,99%
11. MINERALES NO METALICOS	146.960	49.063	3.618	8.489	61.170	-44,69%	-92,65%	-5,92%	-58,38%	-58,66%
Sal común	224	130	0	180	310	-39,81%		2150,00%	38,39%	32,97%
Otros minerales no metálicos	146.736	48.933	3.618	8.309	60.860	-44,70%	-92,65%	-7,83%	-58,52%	-58,78%
4. ABONOS	409.445	283.965	178.285	10.026	472.276	25,65%	12,77%	-60,45%	15,35%	17,73%
Fosfatos	1	0	0	0	0					
Potasas	0	0	0	392	392					
Abonos naturales y artificiales	409.444	283.965	178.285	9.634	471.884	25,65%	12,77%	-62,00%	15,25%	17,67%
5. PRODUCTOS QUIMICOS	359.298	45.718	231.952	45.849	323.519	14,14%	-16,96%	14,82%	-9,96%	-15,75%
Productos químicos	359.298	45.718	231.952	45.849	323.519	14,14%	-16,96%	14,82%	-9,96%	-15,75%
6. MAT. DE CONSTRUCCION	359.677	190.167	21.202	137.857	349.226	-22,85%	-27,50%	64,25%	-2,91%	-0,32%
Asfalto	405	0	0	288	288			-28,89%	-28,89%	-30,71%
Cemento y clinker	133.119	85.223	24	26.821	112.068	-33,93%	-93,53%	615,04%	-15,81%	-13,52%
Materiales de construcción elaborados	226.153	104.944	21.178	110.748	236.870	-10,69%	-26,65%	38,83%	4,74%	7,80%
7. AGROGANADERO y ALIMENTARIO	568.817	228.810	243.416	51.215	523.441	-26,52%	5,83%	86,75%	-7,98%	-10,66%
Cereales y sus harinas	142.987	6.343	105.272	1.190	112.805	37,21%	-23,67%	171,07%	-21,11%	-20,32%
Habas de soja	2	0	0	1	1			-50,00%	-50,00%	-50,00%
Frutas, hortalizas y legumbres	16.093	6.457	0	12.347	18.804	-5,06%		59,05%	16,85%	21,35%
Vinos, bebida, alcoholes y derivados	156.371	127.549	37.463	23.357	188.369	-10,47%	764,80%	143,99%	20,46%	11,23%
Conservas	6.608	4.025	462	1.510	5.997	-23,93%	227,66%	28,40%	-9,25%	-12,22%
Tabaco, cacao, café y especias	2.678	588	20	268	876	-75,36%	-91,03%	288,41%	-67,29%	-65,45%
Aceites y grasas	167.143	50.122	62.354	712	113.188	-53,41%	5,44%	69,93%	-32,28%	-34,33%
Otros productos alimenticios	54.646	27.960	33.339	7.692	68.991	-23,07%	163,38%	36,36%	26,25%	28,01%
Pescados congelados y refrigerados	10.158	5.474	3.834	463	9.771	-17,94%	7,35%	19,64%	-3,81%	-2,70%
Pienso y forrajes	12.131	292	672	3.675	4.639	-62,76%	-92,84%	87,98%	-61,76%	-65,31%
8. OTRAS MCIAS	459.865	208.853	169.321	130.717	508.891	1,36%	-7,06%	82,48%	10,66%	13,49%
Maderas y corcho	66.472	21.476	21.478	832	43.786	-28,25%	-39,30%	-28,21%	-34,13%	-34,25%
Papel y pasta	84.208	39.776	22.087	24.516	86.379	-4,57%	-12,83%	42,61%	2,58%	5,00%
Maquinaria, herramientas y repuestos	128.849	60.140	55.762	62.971	178.873	27,05%	-4,67%	173,51%	38,82%	48,01%
Resto de Mcias	180.336	87.461	69.994	42.398	199.853	0,42%	11,14%	40,12%	10,82%	11,69%
9. VEHICULOS Y EL. DE TRANSPORTE	634.200	199.478	358.907	160.869	719.254	-6,64%	10,79%	66,57%	13,41%	15,08%
Automóviles y sus piezas	249.885	57.531	223.093	21.811	302.435	-5,66%	29,19%	34,47%	21,03%	23,50%
Tara equipamiento (RO-RO)	273.856	119.578	115.272	68.074	302.924	-5,33%	-7,29%	193,30%	10,61%	12,42%
Tara de contenedores	110.459	22.369	20.542	70.984	113.895	-15,15%	-23,78%	24,21%	3,11%	3,37%
TOTAL SIN TRANSITO	9.303.528	2.181.257	6.014.307	699.299	8.894.863	-3,71%	-8,97%	62,15%	-4,39%	-1,35%
TRANSITO	35.381	20.149	22.711	1.397	44.257	14,53%	36,46%	22,01%	25,09%	29,65%
TOTAL GENERAL	9.338.909	2.201.406	6.037.018	700.696	8.939.120	-3,57%	-8,86%	62,04%	-4,28%	-1,23%

Gráfico por sectores 2022 vs 2023



Exprt/Import/Tráfico Nacional por sectores 2023

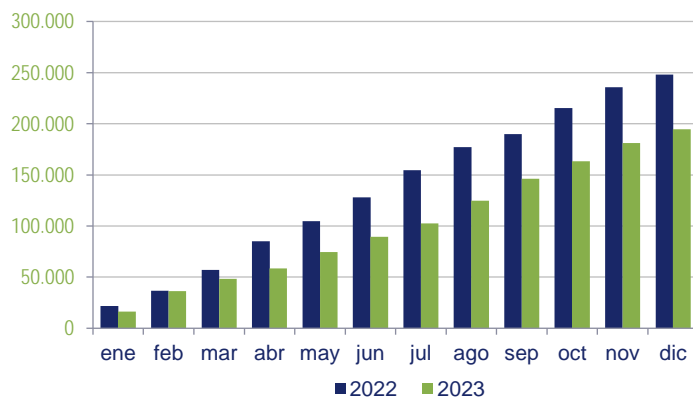


11.3 PUERTO DE GANDÍA

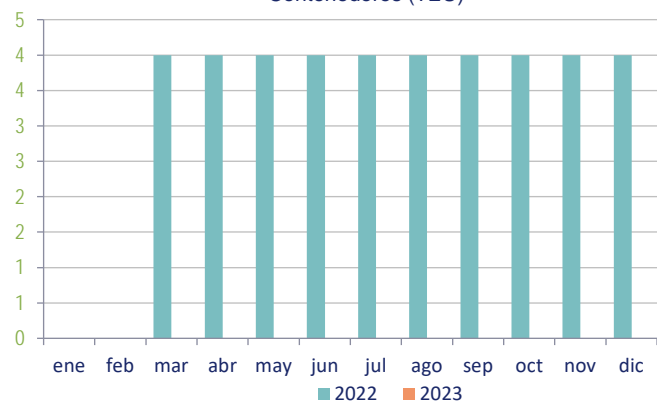
11.3.1 MAGNITUDES BÁSICAS DE TRÁFICO

	2022	2023	Δ23/22 dic acum	Δ23/22 nov acum	Tendencia anual
Tráfico total (t)	250.282	196.851	-21,35%	-22,87%	-21,35%
Granel Líquido					
Granel Sólido	4.214	4.136	-1,85%	-1,85%	-1,85%
Mercancía No Containerizada	243.726	190.336	-21,91%	-23,48%	-21,91%
Mercancía Containerizada	24				
Pesca	729	827	13,45%	15,77%	13,45%
Avituallamiento	1.589	1.552	-2,33%	-4,90%	-2,33%
Estructura del tráfico (t)	247.964	194.472	-21,57%	-23,10%	-21,57%
Carga / Descarga	247.964	194.472	-21,57%	-23,10%	-21,57%
Carga	63.033	78.690	24,84%	23,43%	24,84%
Descarga	184.931	115.782	-37,39%	-38,60%	-37,39%
Tránsito Marítimo					
Buque (ud)	82	60	-26,83%	-24,68%	-26,83%
G.T.	507.063	453.536	-10,56%	-5,31%	-10,56%
Contenedores (TEU)	4	0			
Llenos	4				
Carga					
Descarga	4				
Tránsito					
Vacíos					
Pasajeros (ud)	0	0			
Línea Regular	0	0			
Cruceros					
Automóviles (ud)	0	0			

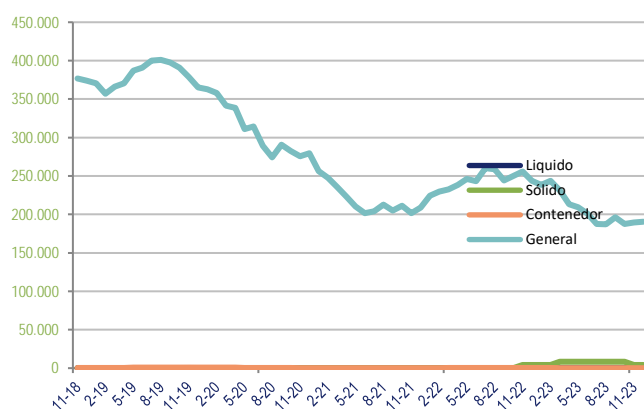
Evolución mensual acumulada del Tráfico total (t)



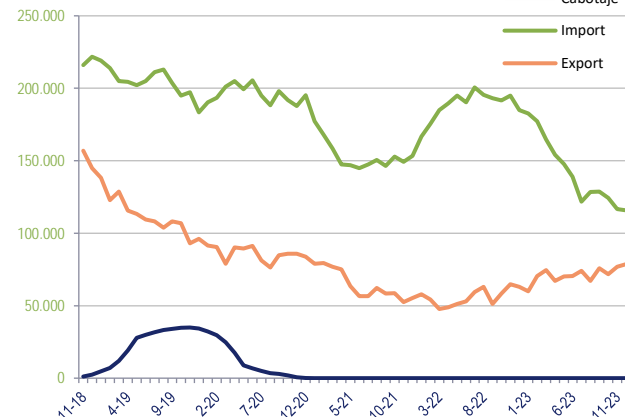
Evolución mensual acumulada del Tráfico de Contenedores (TEU)



Evolución del Tráfico Forma de Presentación (t) (TAM)*



Comercio Exterior y Cabotaje (t sin tara Mercancía General) (TAM)*



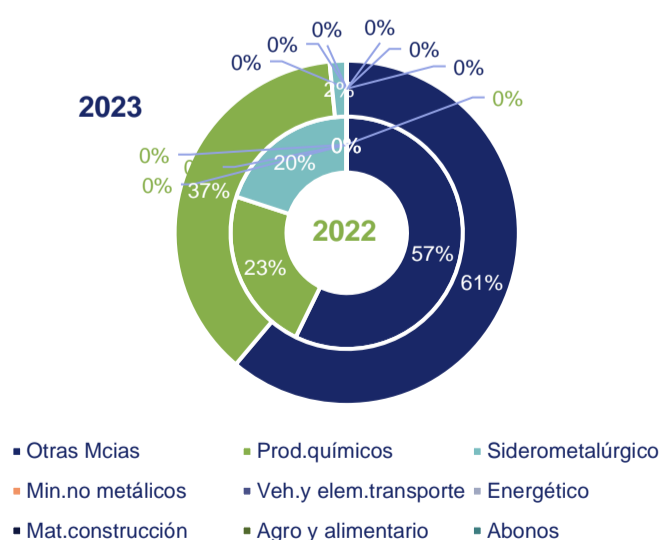
*TAM: Total Anual Móvil

11.3.2 CLASIFICACIÓN DE LAS MERCANCIAS SEGÚN SU NATURALEZA Y USO

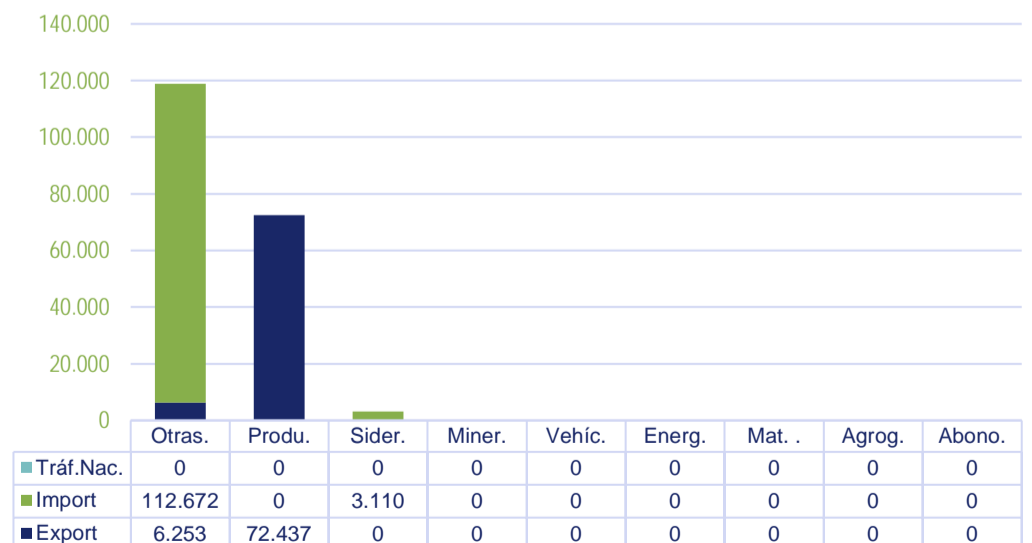


	2022	2023				Δ23/22 dic acum				Δ23/22 nov
		Export	Import	Tráf. Nac.	TOTAL	Export	Import	Tráf. Nac.	TOTAL	acum
1. ENERGETICO					0					
Petróleo crudo	0	0	0	0	0					
Fueloil	0	0	0	0	0					
Gasoil	0	0	0	0	0					
Gasolina	0	0	0	0	0					
Otros productos petrolíferos	0	0	0	0	0					
Gases energéticos del petróleo	0	0	0	0	0					
Carbón y coque de petróleo	0	0	0	0	0					
Gas natural	0	0	0	0	0					
Biocombustibles	0	0	0	0	0					
10. SIDEROMETALURGICO	49.489		3.110		3.110		-93,72%		-93,72%	-93,72%
Mineral de hierro	0	0	0	0	0					
Otros minerales y residuos metálicos	0	0	0	0	0					
Chatarra de hierro	0	0	0	0	0					
Productos siderúrgicos	20	0	4	0	4		-80,00%		-80,00%	-80,00%
Otros productos metalúrgicos	49.469	0	3.106	0	3.106		-93,72%		-93,72%	-93,72%
11. MINERALES NO METALICOS					0					
Sal común	0	0	0	0	0					
Otros minerales no metálicos	0	0	0	0	0					
4. ABONOS					0					
Fosfatos	0	0	0	0	0					
Potasas	0	0	0	0	0					
Abonos naturales y artificiales	0	0	0	0	0					
5. PRODUCTOS QUIMICOS	56.526	72.437			72.437	28,15%			28,15%	26,82%
Productos químicos	56.526	72.437	0	0	72.437	28,15%			28,15%	26,82%
6. MAT. DE CONSTRUCCION					0					
Asfalto	0	0	0	0	0					
Cemento y clinker	0	0	0	0	0					
Materiales de construcción elaborados	0	0	0	0	0					
7. AGROGANADERO y ALIMENTARIO					0					
Cereales y sus harinas	0	0	0	0	0					
Habas de soja	0	0	0	0	0					
Frutas, hortalizas y legumbres	0	0	0	0	0					
Vinos, bebida, alcoholes y derivados	0	0	0	0	0					
Conservas	0	0	0	0	0					
Tabaco, cacao, café y especias	0	0	0	0	0					
Aceites y grasas	0	0	0	0	0					
Otros productos alimenticios	0	0	0	0	0					
Pescados congelados y refrigerados	0	0	0	0	0					
Pienso y forrajes	0	0	0	0	0					
8. OTRAS MCIAS	141.941	6.253	112.672		118.925	-3,90%	-16,81%		-16,22%	-16,51%
Maderas y corcho	31.741	6.099	20.214	0	26.313	-6,27%	-19,89%		-17,10%	-14,41%
Papel y pasta	109.822	0	92.218	0	92.218		-16,03%		-16,03%	-17,09%
Maquinaria, herramientas y repuestos	362	154	240	0	394		-33,70%		8,84%	-22,38%
Resto de Mcias	16	0	0	0	0					
9. VEHICULOS Y EL. DE TRANSPORTE	8	0	0		0					
Automóviles y sus piezas	0	0	0	0	0					
Tara equipamiento (RO-RO)	0	0	0	0	0					
Tara de contenedores	8	0	0	0	0					
TOTAL SIN TRANSITO	247.964	78.690	115.782	0	194.472	24,84%	-37,39%		-21,57%	-23,10%
TRANSITO	0	0	0	0	0					
TOTAL GENERAL	247.964	78.690	115.782	0	194.472	24,84%	-37,39%		-21,57%	-23,10%

Gráfico por sectores 2022 vs 2023



Exprt/Import/Tráfico Nacional por sectores 2023



Anexo I: TRÁFICO EN TRÁNSITO APV

	2023					Δ23/22 dic acum				Δ23/22 nov acum
	2022	Export	Import	Tráf. Nac.	TOTAL	Export	Import	Tráf. Nac.	TOTAL	
1. ENERGÉTICO	748.929	461.764	468.917	41.759	972.440	22,57%	44,08%	-10,62%	29,84%	23,43%
Petróleo crudo	48	0	10	0	10		-58,33%		-79,17%	
Fueloil	92.373	90.536	81.598	11.417	183.551	97,90%	137,82%	-7,28%	98,71%	93,50%
Gasoil	747	694	1.295	0	1.989	82,63%	252,86%		166,27%	344,97%
Gasolina	0	0	0	0	0					
Otros productos petrolíferos	435.940	291.905	319.651	2.871	614.427	29,61%	52,80%	86,79%	40,94%	33,53%
Gases energéticos del petróleo	798	381	329	8	718	36,56%	-17,54%	-93,33%	-10,03%	-31,89%
Carbón y coque de petróleo	79.782	9.019	13.730	4.188	26.937	-75,74%	-49,65%	-72,69%	-66,24%	-72,11%
Gas natural	98	7	7	0	14	-85,71%	-85,71%		-85,71%	
Biocombustibles	139.143	69.222	52.297	23.275	144.794	1,99%	-2,90%	33,65%	4,06%	1,62%
10. SIDEROMETALÚRGICO	2.788.147	1.328.372	1.369.850	93.437	2.791.659	3,74%	0,96%	-38,07%	0,13%	-1,81%
Mineral de hierro	1.030	1.716	1.694	0	3.410	240,48%	222,05%		231,07%	238,29%
Otros minerales y residuos metálicos	318.743	137.675	139.940	13.181	290.796	-2,44%	-8,82%	-45,42%	-8,77%	-9,87%
Chatarra de hierro	150.418	65.701	71.509	5.648	142.858	0,87%	-2,21%	-53,54%	-5,03%	-6,97%
Productos siderúrgicos	1.368.510	754.114	769.305	54.794	1.578.213	17,27%	16,82%	-18,12%	15,32%	14,50%
Otros productos metalúrgicos	949.446	369.166	387.402	19.814	776.382	-14,28%	-17,77%	-58,43%	-18,23%	-21,72%
11. MINERALES NO METÁLICOS	581.341	391.154	401.279	38.675	831.108	95,75%	45,34%	-63,32%	42,96%	30,50%
Sal común	54.704	29.965	23.840	8.862	62.667	1,06%	24,55%	49,92%	14,56%	12,24%
Otros minerales no metálicos	526.637	361.189	377.439	29.813	768.441	112,25%	46,89%	-70,04%	45,91%	32,29%
4. ABONOS	485.043	160.167	198.886	82.774	441.827	-3,75%	-5,98%	-22,72%	-8,91%	-13,83%
Fosfatos	9.088	73	73	0	146	-98,39%	-98,39%		-98,39%	-98,39%
Potasas	44.147	18.134	18.635	553	37.322	-13,26%	-11,27%	-75,32%	-15,46%	-17,09%
Abonos naturales y artificiales	431.808	141.960	180.178	82.221	404.359	0,71%	-3,12%	-21,59%	-6,36%	-11,59%
5. PRODUCTOS QUÍMICOS	3.776.001	2.235.472	2.273.402	263.491	4.772.365	27,97%	33,79%	-20,13%	26,39%	26,08%
Productos químicos	3.776.001	2.235.472	2.273.402	263.491	4.772.365	27,97%	33,79%	-20,13%	26,39%	26,08%
6. MAT. DE CONSTRUCCIÓN	2.813.224	1.381.202	1.377.767	73.136	2.832.105	0,81%	6,91%	-52,65%	0,67%	-4,54%
Asfalto	3.247	4.729	3.874	359	8.962	159,27%	186,33%	412,86%	176,01%	177,38%
Cemento y clinker	117.976	129.965	121.393	5.255	256.613	114,38%	127,43%	32,17%	117,51%	115,09%
Materiales de construcción elaborados	2.692.001	1.246.508	1.252.500	67.522	2.566.530	-4,67%	1,50%	-55,11%	-4,66%	-10,00%
7. AGROGANADERO y ALIMENTARIO	9.024.699	3.654.398	3.771.020	497.176	7.922.594	-14,62%	-10,21%	-8,71%	-12,21%	-13,30%
Cereales y sus harinas	481.722	441.247	441.644	8.393	891.284	85,44%	89,27%	-19,63%	85,02%	82,03%
Habas de soja	216.677	72.314	72.432	234	144.980	-31,28%	-34,66%	-60,20%	-33,09%	-33,74%
Frutas, hortalizas y legumbres	1.165.820	478.857	603.162	132.703	1.214.722	-7,35%	5,88%	67,31%	4,19%	4,18%
Vinos, bebida, alcoholes y derivados	1.549.839	442.724	410.583	36.448	889.755	-42,88%	-42,93%	-34,08%	-42,59%	-43,68%
Conservas	526.738	219.306	188.904	56.090	464.300	-12,17%	-8,65%	-20,14%	-11,85%	-13,90%
Tabaco, cacao, café y especias	1.142.824	397.081	433.160	43.255	873.496	-21,67%	-23,73%	-36,36%	-23,57%	-21,92%
Aceites y grasas	414.792	154.966	161.385	59.385	375.736	-20,68%	14,71%	-24,57%	-9,42%	-6,40%
Otros productos alimenticios	2.830.258	1.119.375	1.109.848	126.224	2.355.447	-19,49%	-16,71%	17,58%	-16,78%	-19,07%
Pescados congelados y refrigerados	251.000	118.277	135.875	28.955	283.107	40,98%	11,25%	-35,62%	12,79%	14,40%
Pienso y forrajes	445.029	210.251	214.027	5.489	429.767	-3,95%	8,95%	-81,51%	-3,43%	-7,05%
8. OTRAS MCÍAS	8.457.885	3.822.226	3.864.344	269.793	7.956.363	-6,05%	-5,32%	-12,40%	-5,93%	-8,81%
Maderas y corcho	972.984	370.901	376.371	16.602	763.874	-17,59%	-24,53%	-31,46%	-21,49%	-27,38%
Papel y pasta	1.708.192	771.554	768.336	75.505	1.615.395	-5,78%	-6,33%	9,39%	-5,43%	-8,61%
Maquinaria, herramientas y repuestos	1.799.810	921.650	922.108	46.736	1.890.494	2,83%	10,61%	-33,12%	5,04%	3,00%
Resto de Mcias	3.976.899	1.758.121	1.797.529	130.950	3.686.600	-7,61%	-6,82%	-9,61%	-7,30%	-9,65%
9. VEHÍCULOS Y EL. DE TRANSPORTE	1.663.640	912.129	889.239	59.286	1.860.654	19,13%	8,44%	-23,92%	11,84%	11,55%
Automóviles y sus piezas	947.044	500.167	492.316	34.606	1.027.089	9,04%	10,25%	-17,22%	8,45%	6,82%
Tara equipamiento (RO-RO)	6	12	12	0	24		100,00%		300,00%	
Tara de contenedores	716.590	411.950	396.911	24.680	833.541	34,20%	6,27%	-31,67%	16,32%	17,82%
TOTAL EN TRÁNSITO	30.338.909	14.346.884	14.614.704	1.419.527	30.381.115	0,65%	2,49%	-22,22%	0,14%	-2,19%

Anexo II: TRÁFICO EN TRÁNSITO PUERTO DE VALENCIA

	2023					Δ23/22 dic acum				Δ23/22 nov acum
	2022	Export	Import	Tráf. Nac.	TOTAL	Export	Import	Tráf. Nac.	TOTAL	
1. ENERGETICO	748.839	461.764	468.917	41.759	972.440	22,57%	44,12%	-10,62%	29,86%	23,45%
Petróleo crudo	48	0	10	0	10		-58,33%		-79,17%	
Fueloil	92.373	90.536	81.598	11.417	183.551	97,90%	137,82%	-7,28%	98,71%	93,50%
Gasoil	747	694	1.295	0	1.989	82,63%	252,86%		166,27%	344,97%
Gasolina	0	0	0	0	0					
Otros productos petrolíferos	435.850	291.905	319.651	2.871	614.427	29,61%	52,87%	86,79%	40,97%	33,56%
Gases energéticos del petróleo	798	381	329	8	718	36,56%	-17,54%	-93,33%	-10,03%	-31,89%
Carbón y coque de petróleo	79.782	9.019	13.730	4.188	26.937	-75,74%	-49,65%	-72,69%	-66,24%	-72,11%
Gas natural	98	7	7	0	14	-85,71%	-85,71%		-85,71%	
Biocombustibles	139.143	69.222	52.297	23.275	144.794	1,99%	-2,90%	33,65%	4,06%	1,62%
10. SIDEROMETALÚRGICO	2.772.215	1.318.642	1.359.986	93.437	2.772.065	3,63%	0,82%	-38,07%	-0,01%	-1,95%
Mineral de hierro	1.030	1.716	1.694	0	3.410	240,48%	222,05%		231,07%	238,29%
Otros minerales y residuos metálicos	318.743	137.675	139.940	13.181	290.796	-2,44%	-8,82%	-45,42%	-8,77%	-9,87%
Chatarra de hierro	150.418	65.701	71.509	5.648	142.858	0,87%	-2,21%	-53,54%	-5,03%	-6,97%
Productos siderúrgicos	1.352.578	744.384	759.441	54.794	1.558.619	17,23%	16,72%	-18,12%	15,23%	14,41%
Otros productos metalúrgicos	949.446	369.166	387.402	19.814	776.382	-14,28%	-17,77%	-58,43%	-18,23%	-21,72%
11. MINERALES NO METALICOS	581.341	391.154	401.279	38.675	831.108	95,75%	45,34%	-63,32%	42,96%	30,50%
Sal común	54.704	29.965	23.840	8.862	62.667	1,06%	24,55%	49,92%	14,56%	12,24%
Otros minerales no metálicos	526.637	361.189	377.439	29.813	768.441	112,25%	46,89%	-70,04%	45,91%	32,29%
4. ABONOS	485.043	160.167	198.886	82.774	441.827	-3,75%	-5,98%	-22,72%	-8,91%	-13,83%
Fosfatos	9.088	73	73	0	146	-98,39%	-98,39%		-98,39%	-98,39%
Potasas	44.147	18.134	18.635	553	37.322	-13,26%	-11,27%	-75,32%	-15,46%	-17,09%
Abonos naturales y artificiales	431.808	141.960	180.178	82.221	404.359	0,71%	-3,12%	-21,59%	-6,36%	-11,59%
5. PRODUCTOS QUIMICOS	3.775.987	2.235.453	2.273.383	263.491	4.772.327	27,97%	33,79%	-20,13%	26,39%	26,08%
Productos químicos	3.775.987	2.235.453	2.273.383	263.491	4.772.327	27,97%	33,79%	-20,13%	26,39%	26,08%
6. MAT. DE CONSTRUCCION	2.812.763	1.379.773	1.376.361	73.136	2.829.270	0,71%	6,84%	-52,65%	0,59%	-4,63%
Asfalto	3.247	4.729	3.874	359	8.962	159,27%	186,33%	412,86%	176,01%	177,38%
Cemento y clinker	117.976	129.965	121.393	5.255	256.613	114,38%	127,43%	32,17%	117,51%	115,09%
Materiales de construcción elaborados	2.691.540	1.245.079	1.251.094	67.522	2.563.695	-4,78%	1,42%	-55,11%	-4,75%	-10,10%
7. AGROGANADERO y ALIMENTARIO	9.022.850	3.653.084	3.769.683	497.176	7.919.943	-14,65%	-10,22%	-8,58%	-12,22%	-13,31%
Cereales y sus harinas	480.282	441.193	441.590	8.393	891.176	85,42%	89,85%	-13,82%	85,55%	82,59%
Habas de soja	216.677	72.314	72.432	234	144.980	-31,28%	-34,66%	-60,20%	-33,09%	-33,74%
Frutas, hortalizas y legumbres	1.165.820	478.857	603.162	132.703	1.214.722	-7,35%	5,88%	67,31%	4,19%	4,18%
Vinos, bebida, alcoholes y derivados	1.549.839	442.331	410.189	36.448	888.968	-42,93%	-42,98%	-34,08%	-42,64%	-43,74%
Conservas	526.738	219.134	188.709	56.090	463.933	-12,24%	-8,75%	-20,14%	-11,92%	-13,98%
Tabaco, cacao, café y especias	1.142.740	397.081	433.160	43.255	873.496	-21,67%	-23,72%	-36,36%	-23,56%	-21,91%
Aceites y grasas	414.792	154.891	161.310	59.385	375.586	-20,72%	14,65%	-24,57%	-9,45%	-6,44%
Otros productos alimenticios	2.829.933	1.118.755	1.109.229	126.224	2.354.208	-19,54%	-16,74%	17,67%	-16,81%	-19,10%
Pescados congelados y refrigerados	251.000	118.277	135.875	28.955	283.107	40,98%	11,25%	-35,62%	12,79%	14,40%
Pienso y forrajes	445.029	210.251	214.027	5.489	429.767	-3,95%	8,95%	-81,51%	-3,43%	-7,05%
8. OTRAS MCIAS	8.456.339	3.820.951	3.863.030	269.793	7.953.774	-6,07%	-5,34%	-12,37%	-5,94%	-8,83%
Maderas y corcho	972.984	370.901	376.371	16.602	763.874	-17,59%	-24,53%	-31,46%	-21,49%	-27,38%
Papel y pasta	1.708.191	771.416	768.198	75.505	1.615.119	-5,80%	-6,35%	9,39%	-5,45%	-8,63%
Maquinaria, herramientas y repuestos	1.799.168	921.087	921.487	46.736	1.889.310	2,79%	10,59%	-33,02%	5,01%	2,97%
Resto de Mcias	3.975.996	1.757.547	1.796.974	130.950	3.685.471	-7,62%	-6,82%	-9,60%	-7,31%	-9,66%
9. VEHICULOS Y EL. DE TRANSPORTE	1.648.151	905.747	880.468	57.889	1.844.104	19,70%	8,19%	-25,48%	11,89%	11,50%
Automóviles y sus piezas	931.555	493.785	483.545	33.209	1.010.539	9,80%	9,83%	-20,11%	8,48%	6,67%
Tara equipamiento (RO-RO)	6	12	12	0	24		100,00%		300,00%	
Tara de contenedores	716.590	411.950	396.911	24.680	833.541	34,20%	6,27%	-31,67%	16,32%	17,82%
TOTAL EN TRANSITO	30.303.528	14.326.735	14.591.993	1.418.130	30.336.858	0,63%	2,45%	-22,25%	0,11%	-2,22%

Anexo III: TRÁFICO EN TRÁNSITO PUERTO DE SAGUNTO

	2022	2023				Δ23/22 dic acum				Δ23/22 nov
		Export	Import	Tráf. Nac.	TOTAL	Export	Import	Tráf. Nac.	TOTAL	acum
1. ENERGETICO	90				0					
Petróleo crudo	0	0	0	0	0					
Fueloil	0	0	0	0	0					
Gasoil	0	0	0	0	0					
Gasolina	0	0	0	0	0					
Otros productos petrolíferos	90	0	0	0	0					
Gases energéticos del petróleo	0	0	0	0	0					
Carbón y coque de petróleo	0	0	0	0	0					
Gas natural	0	0	0	0	0					
Biocombustibles	0	0	0	0	0					
10. SIDEROMETALURGICO	15.932	9.730	9.864		19.594	20,85%	25,16%		22,99%	22,03%
Mineral de hierro	0	0	0	0	0					
Otros minerales y residuos metálicos	0	0	0	0	0					
Chatarra de hierro	0	0	0	0	0					
Productos siderúrgicos	15.932	9.730	9.864	0	19.594	20,85%	25,16%		22,99%	22,03%
Otros productos metalúrgicos	0	0	0	0	0					
11. MINERALES NO METALICOS					0					
Sal común	0	0	0	0	0					
Otros minerales no metálicos	0	0	0	0	0					
4. ABONOS					0					
Fosfatos	0	0	0	0	0					
Potasas	0	0	0	0	0					
Abonos naturales y artificiales	0	0	0	0	0					
5. PRODUCTOS QUIMICOS	14	19	19		38				171,43%	171,43%
Productos químicos	14	19	19	0	38				171,43%	171,43%
6. MAT. DE CONSTRUCCION	461	1.429	1.406		2.835		204,99%		514,97%	514,97%
Asfalto	0	0	0	0	0					
Cemento y clinker	0	0	0	0	0					
Materiales de construcción elaborados	461	1.429	1.406	0	2.835		204,99%		514,97%	514,97%
7. AGROGANADERO y ALIMENTARIO	1.849	1.314	1.337		2.651		25,78%		43,37%	43,37%
Cereales y sus harinas	1.440	54	54	0	108		-92,66%		-92,50%	-92,50%
Habas de soja	0	0	0	0	0					
Frutas, hortalizas y legumbres	0	0	0	0	0					
Vinos, bebida, alcoholes y derivados	0	393	394	0	787					
Conservas	0	172	195	0	367					
Tabaco, cacao, café y especias	84	0	0	0	0					
Aceites y grasas	0	75	75	0	150					
Otros productos alimenticios	325	620	619	0	1.239		154,73%		281,23%	281,23%
Pescados congelados y refrigerados	0	0	0	0	0					
Pienso y forrajes	0	0	0	0	0					
8. OTRAS MCÍAS	1.546	1.275	1.314		2.589	133,94%	47,14%		67,46%	72,67%
Maderas y corcho	0	0	0	0	0					
Papel y pasta	1	138	138	0	276				27500,00%	27500,00%
Maquinaria, herramientas y repuestos	642	563	621	0	1.184	275,33%	59,23%		84,42%	84,42%
Resto de Mcias	903	574	555	0	1.129	45,32%	10,34%		25,03%	30,43%
9. VEHICULOS Y EL. DE TRANSPORTE	15.489	6.382	8.771	1.397	16.550	-29,07%	40,22%	489,45%	6,85%	16,07%
Automóviles y sus piezas	15.489	6.382	8.771	1.397	16.550	-29,07%	40,22%	489,45%	6,85%	16,07%
Tara equipamiento (RO-RO)	0	0	0	0	0					
Tara de contenedores	0	0	0	0	0					
TOTAL EN TRÁNSITO	35.381	20.149	22.711	1.397	44.257	14,53%	36,46%	22,01%	25,09%	29,65%

Anexo IV: TRÁFICO EN TRÁNSITO PUERTO DE GANDÍA

	2022	Export	2023			Δ23/22 dic acum				Δ23/22 nov
			Import	Tráf. Nac.	TOTAL	Export	Import	Tráf. Nac.	TOTAL	acum
1. ENERGETICO					0					
Petróleo crudo	0	0	0	0	0					
Fueloil	0	0	0	0	0					
Gasoil	0	0	0	0	0					
Gasolina	0	0	0	0	0					
Otros productos petrolíferos	0	0	0	0	0					
Gases energéticos del petróleo	0	0	0	0	0					
Carbón y coque de petróleo	0	0	0	0	0					
Gas natural	0	0	0	0	0					
Biocombustibles	0	0	0	0	0					
10. SIDEROMETALURGICO					0					
Mineral de hierro	0	0	0	0	0					
Otros minerales y residuos metálicos	0	0	0	0	0					
Chatarra de hierro	0	0	0	0	0					
Productos siderúrgicos	0	0	0	0	0					
Otros productos metalúrgicos	0	0	0	0	0					
11. MINERALES NO METALICOS					0					
Sal común	0	0	0	0	0					
Otros minerales no metálicos	0	0	0	0	0					
4. ABONOS					0					
Fosfatos	0	0	0	0	0					
Potasas	0	0	0	0	0					
Abonos naturales y artificiales	0	0	0	0	0					
5. PRODUCTOS QUIMICOS					0					
Productos químicos	0	0	0	0	0					
6. MAT. DE CONSTRUCCION					0					
Asfalto	0	0	0	0	0					
Cemento y clinker	0	0	0	0	0					
Materiales de construcción elaborados	0	0	0	0	0					
7. AGROGANADERO y ALIMENTARIO					0					
Cereales y sus harinas	0	0	0	0	0					
Habas de soja	0	0	0	0	0					
Frutas, hortalizas y legumbres	0	0	0	0	0					
Vinos, bebida, alcoholes y derivados	0	0	0	0	0					
Conservas	0	0	0	0	0					
Tabaco, cacao, café y especias	0	0	0	0	0					
Aceites y grasas	0	0	0	0	0					
Otros productos alimenticios	0	0	0	0	0					
Pescados congelados y refrigerados	0	0	0	0	0					
Pienso y forrajes	0	0	0	0	0					
8. OTRAS MCIAS					0					
Maderas y corcho	0	0	0	0	0					
Papel y pasta	0	0	0	0	0					
Maquinaria, herramientas y repuestos	0	0	0	0	0					
Resto de Mcias	0	0	0	0	0					
9. VEHICULOS Y EL. DE TRANSPORTE					0					
Automóviles y sus piezas	0	0	0	0	0					
Tara equipamiento (RO-RO)	0	0	0	0	0					
Tara de contenedores	0	0	0	0	0					
TOTAL EN TRÁNSITO					0					